

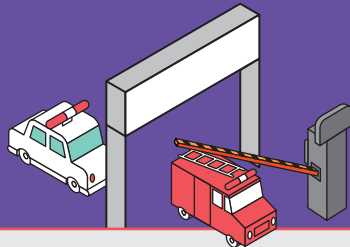
무엇을 해야 하나요?

+ 차단기 제작·납품 업체

차단기가 998 또는 999로 시작하는 번호판을 단 긴급자동차를 자동통과시킬지 여부를 설정하는 기능을 프로그램에 반영해 주세요.

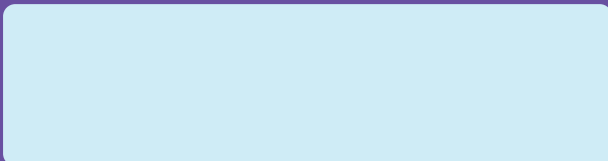
+ 아파트단지, 시설 관리소 등

차단기를 새로 설치하실 때는 긴급자동차 자동 통과 기능이 있는 차단기를 설치해 주시고, 기존 차단기에는 이 기능이 적용되도록 업데이트를 요청하여 주십시오.



긴급자동차 인식 차단기에
인증스티커를 부착할 예정입니다.

문의처 ?

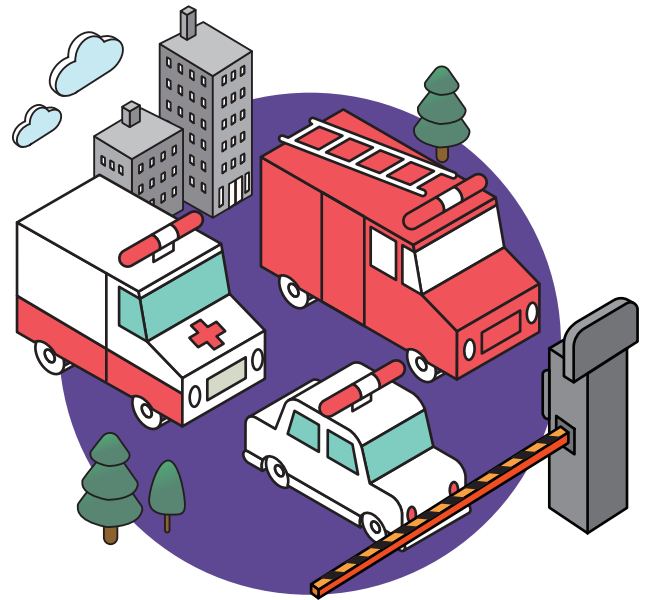


우리 곁에

반가운 변화

긴급자동차 자동 진출입 시스템

이렇게 바뀝니다



행정안전부



국토교통부



경찰청



소방청



해양경찰청

KOREA COAST GUARD

무엇이 문제인가요?

- ⊕ 많은 아파트 입구에 무인차단기가 설치되어 있습니다. 주민 차량번호를 입력해 두면, 들어오는 차량의 번호를 차단기가 인식하고 통과시킵니다.
- ⊕ 하지만 신고받고 출동한 **119구급차**가 아파트 입구에서 차단기 통과에 시간을 허비하는 등의 안타까운 일들이 곳곳에서 발생하고 있습니다.



- ⊕ 이제 차단기가 미리 등록된 아파트 주민 차량만 통과시키는 것이 아니라, 번호판을 인식하여 **998** 또는 **999**로 시작하는 긴급자동차도 통과시켜서 위급한 상황에서 소중한 인명과 재산을 보호할 수 있게 하려는 것입니다.

어떻게 달라지나요?

- ⊕ 2021년 2월, '자동차 등록번호판 등의 기준에 관한 고시'가 개정되어, 998 또는 999로 시작하는 번호판을 경찰차, 소방차 등 긴급자동차에 발급하도록 하였습니다.

▶ 잠복수사차 등은 제외
▶ 소방119구급차에는 적용하나, 사설구급차에는 미적용

이에 따라, 2021년 11월부터 긴급자동차 번호판이 발급됩니다.



- ⊕ 우선 998로 시작하는 번호판이 발급되고, 추후 999로 시작하는 번호판이 발급될 수도 있습니다.