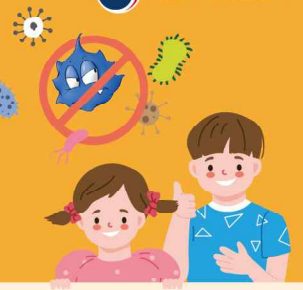


어린이집 및 유치원

# 노로바이러스 의심 환자 발생시 행동요령 및 예방법



- 노로바이러스 의심환자 발생시 격리 또는 귀가 조치
- 확산방지를 위해 유행종료 전까지 단체활동 (통합반 운영, 축감놀이 등) 자제



- 화장실에서 용변 또는 구토 후 변기 뚜껑은 꼭 닫고 물내리고, 구토물 주변은 3m 이상 소독하기
- 문고리, 장난감, 화장실 등 공용시설 소독하기
- 구토물, 접촉 환경, 사용한 물건 소독하기



- 시설 내 접촉자, 공동 노출자 발병 여부 관찰
  - 장난감, 정수기 등 공용 물품의 사용 주의
  - 필요시 식중독 예방요령 가정통신문 발송
- \* 식중독 참고 자료: 식품안전나라 - 식중독 홍보자료 - 월별 식중독 주의정보



- 구토·설사 증상이 있는 조리종사자 등은 업무 배제 (증세가 멈춘 후 최소 2일 까지)

## 노로바이러스 알아보기

**감염경로** | 식품 및 감염 모두 가능  
**주요특징** | 대표적인 바이러스성 식중독균으로 전염성이 높음

**잠복기** | 평균 24~48시간  
**주요증상** | 묽은 설사변과 설사 또는 구토 2~3일간 지속되는 낮은 발열, 탈수, 호흡기 증상

## 노로바이러스 예방



손은 흐르는 물에 비누로 30초 이상 자주 씻기



식재료는 깨끗한 물로 세척하기  
 다른 식재료에 튀지 않게 주의



음식은 충분히 익혀먹기  
 어패류는 중심온도 85℃, 1분 이상 익히기



지하수 사용 시 염소소독장치 정상 작동여부 확인

## 액상 소독제 만드는 방법

5% 이상 유효염소농도 제품 기준

일상 시(0.1% 농도, 1000ppm)



※ 가정용 염소 뚜껑 1개 가득 또는 종이컵 바닥에서 약 0.5cm 정도

발생 시(0.5% 농도, 5000ppm)



※ 소독액은 환기가 잘되는 곳에서 고무장갑을 착용 후 제조하시기 바랍니다.

## 구토물 소독처리

