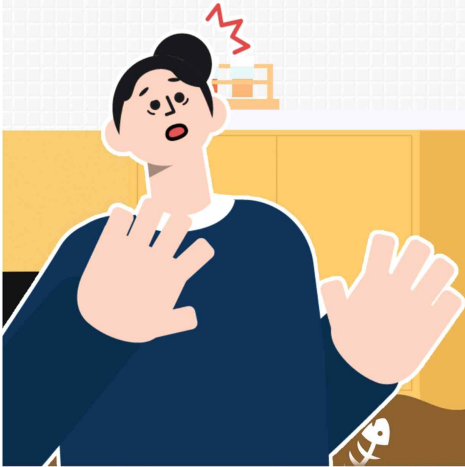


우리집 '주방용 오물분쇄기'

수질 오염의 주범?



적합제품

주방용 오물분쇄기는 음식물찌꺼기의 20% 미만만 하수도로 배출되어야 하고 남은 음식물찌꺼기는 80% 이상 회수통으로 회수에 음식물종량제 봉투로 배출해야 합니다.



< 불법 제품 > ※미생물 방식 제품의 경우 다를 수 있습니다.



회수통 제거



연결관이 회수통을 통과해 주방오수관에 직접 연결



회수통 내부 거름망 제거



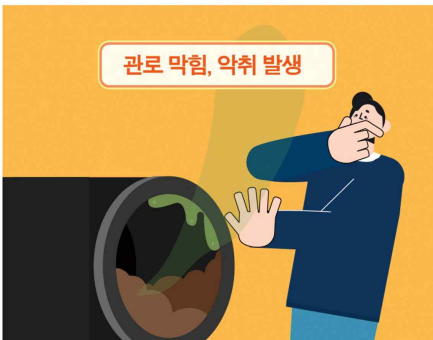
내부 거름망 훼손



한국물기술인증원 확인

※ 한국물기술인증원 인증 제품은 공식 홈페이지(www.kiwatec.or.kr)에서 확인할 수 있습니다.

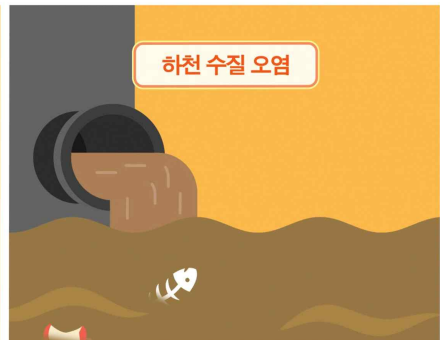
불법제품 사용의 피해는 고스란히 우리에게 돌아옵니다



관로 막힘, 악취 발생



하수 처리장 문제 발생



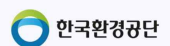
하천 수질 오염



※ 불법 제품을 사용하면 사용자는 100만원 이하의 과태료를, 판매자는 2년 이하의 징역 또는 2,000만 원 이하의 벌금형에 처해질 수 있습니다.



환경부



한국환경공단