

# 시민안전보험이란?

# 보장내용 및 보장금액

# 보험금 청구 구비서류

대전광역시가 직접 보험사와 계약하고 비용을 부담해 각종 재난 및 사고로 인한 사망, 후유장애 등 인적피해를 입은 시민에게 보험금을 지급하는 제도입니다.



## 보장대상

- '21. 1. 1 현재 대전광역시에 주민등록을 둔 모든 시민(등록외국인 포함)
- 보험기간 중 전입자 자동가입, 전출자 자동 해지
- 상법 제732조에 의거 15세 미만자의 사망보험 계약은 무효되며 보험기간 중 해당 상기 보상요건 나이 도래 시 자동 가입



## 보장기간

- 2021. 1. 1. 0시 ~ 12. 31. 0시 (매년갱신 예정)
- 보험청구 소멸시효 : 청구사유가 발생한 날로부터 3년



## 보험료

- 대전광역시가 전액부담 (시민이 부담하는 보험료 없음)



## 보험금 청구

- 보험금 청구 사유 발생 시 청구서식과 증빙서류를 구비하여 보험사(한국지방재정공제회) 보상센터로 청구
- 문의 1577-5939

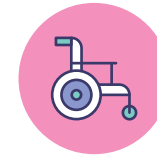
구분	보장내용	보장금액
폭발, 화재, 붕괴, 산사태 상해사망	대전시민이 폭발, 화재, 붕괴, 산사태 사고로 상해 사망한 경우 (만 15세 미만자 제외)	2,000만원
폭발, 화재, 붕괴, 산사태 상해후유장해	대전시민이 폭발, 화재, 붕괴, 산사태 사고로 3%~100%의 상해후유장해가 발생한 경우	2,000만원 한도
대중교통 이용 중 상해사망	대전시민이 대중교통 이용 중 상해 사망한 경우 (만 15세 미만자 제외)	2,000만원
대중교통 이용 중 상해후유장해	대전시민이 대중교통 이용 중 3%~100%의 상해후유장해가 발생한 경우	2,000만원 한도
자연재해사망 (일사병, 열사병, 한파 포함)	대전시민이 자연재해 (일사병, 열사병, 한파 포함)로 인한 사망한 경우 (만15세 미만자 제외)	2,000만원
강도 상해 사망	대전시민이 강도에 의한 상해로 사망한 경우 (만15세 미만자 제외)	2,000만원
강도 상해 후유장해	대전시민이 강도에 의한 상해로 후유장해가 발생한 경우	2,000만원 한도
가스 상해 사망	대전시민이 가스에 의한 상해로 사망한 경우 (만15세 미만자 제외)	2,000만원
가스 상해 후유장해	대전시민이 가스에 의한 상해로 후유장해가 발생한 경우	2,000만원 한도
스쿨존 교통사고 부상치료비	만12세 이하의 대전시민이 스쿨존 교통사고로 인한 부상치료비	1,000만원 한도

청구사유 발생 시 아래 구비서류를 첨부해 보험사에 청구하시면 됩니다.



## 사망 구비서류

- 공제금 청구서, 개인정보처리 동의서
- 사망진단서 또는 사(시)체검안서
- 사고사실 및 피해내역이 확인되는 증빙서류
- 사망원인 확인되는 증빙서류(변사자 限)
- 망인기준의 제적등본
- 망인기준의 혼인관계증명서
- 망인기준의 가족관계증명서
- 망인기준의 기본증명서
- 법정상속인의 각각 기본증명서
- 위임장(사망사고 또는 미성년자의 사고)
- 위/수임인 인감증명서
- 공제금 수령인 신분증 사본, 통장사본
- 망인(또는 피해자)기준 주민등록 등본
- 기타 공제사고의 면/부책 결정과 적정한 공제금액 산정 등을 위해 제출 요청받은 자료 등



## 후유장해 구비서류

- 공제금 청구서, 개인정보처리 동의서
- 사고사실 및 피해내역이 확인되는 증빙서류
- 위임장(사망사고 또는 미성년자의 사고)
- 위/수임인 인감증명서
- 공제금 수령인 신분증 사본, 통장사본
- 망인(또는 피해자)기준 주민등록 등본
- 기타 공제사고의 면/부책 결정과 적정한 공제금액 산정 등을 위해 제출 요청받은 자료 등

※ 상기 보험청구 서식 등은 대전광역시청 홈페이지-생활정보-재난·안전에서 내려받을 수 있습니다.

· 보험사: 한국지방재정공제회  
TEL. 1577-5939 FAX. 02)3148-9955



# Q&A

## Q1 시민안전보험 지급 절차는?

- 청구사유 발생 시 : 한국지방재정공제회로 사고  
통보(접수) 및 보험금 신청  
청구 기간 : 사고발생일로부터 3년 이내
- 보험사(한국지방재정공제회) 사고조사 및 보험금 지급

## Q2 대전시민이 다른 지역에서 사고를 당해도 보장이 되나요?

국내 어디서나 사고 발생지역에 관계없이 대전시에  
주민등록을 두고 있는 시민이 사고 피해를 입으면  
보장을 받을 수 있습니다

## Q3 기존에 가입한 보험과 중복으로 보장이 되나요?

개인적으로 가입한 다른 보험과 관계없이 중복 지급이  
가능합니다.

## Q4 시민안전보험에 시민들이 별도로 가입을 해야 하나요?

대전광역시에 주민등록을 두고 있는 시민은 가입절차  
필요 없이 자동 가입됩니다. (전입시 자동가입, 전출시  
자동해지) ※ 등록외국인 포함

## Q5 스쿨존 교통사고 부상치료비는 어떤 경우에 지급하나요?

만12세 이하인자가 보험기간 중에 『어린이 보호구역』에서  
교통사고로 상해 부상등급(단, 1급~5급)을 받은 경우  
부상치료비를 지급합니다.



# 2021년부터 달라진 내용

보험명	2021년 시민안전보험
보험사	한국지방재정공제회
전년도와 동일보장	사망 2,000만원, 후유장해 2,000만원 한도 ① 폭발, 화재, 붕괴, 산사태 상해사망 ② 폭발, 화재, 붕괴, 산사태 상해후유장해 ③ 대중교통이용 중 상해사망 ④ 대중교통이용 중 상해후유장해 ⑤ 자연재해사망(일사병, 열사병, 한파 포함)
금년도 추가보장	⑥ 강도 상해사망 ⑦ 강도 상해후유장해 ⑧ 가스 상해사망 ⑨ 가스 상해후유장해 ⑩ 스쿨존 교통사고 부상치료비(1~5급) 1,000만원
금년부터 보장제외	사고 의료비 지원 제외

### <사고의료비 청구가 가능한 공적보험 안내>

대전시 및 자치구에서 관리 운영하는 시설물의 하자 등으로  
인한 사고에 대하여는 시청, 구청에서 가입하고 있는 영조물  
배상보험(구내치료비)과 자전거보험, 영업 배상보험 등의  
공적보험으로 사고의료비 등 청구가 가능합니다.

※ 청구방법 : 해당 시설의 관리책임이 있는 시청 또는 구청의 관리  
부서에 문의하여 청구하면 됩니다.



안내전화

보험사(한국지방재정공제회) 1577-5939  
시청 콜센터 042-120  
시청 안전정책과 042)270-4932

Daejeon is U



대전시민이면 자동가입!

# 2021년도 시민안전 보험안내

 대전광역시  
DAEJEON METROPOLITAN CITY