

시스템 구축 배경

국토교통부

- 공동주택 장수명화
- 입주자 쾌적한 주거환경 유지
- ⇒ 효율적 장기수선제도 수립 中



중앙공동주택관리지원센터

- 정부정책 수행
- 공동주택관리의 실효적 지원
- ⇒ 관리대상의 데이터 축적 + 체계적 지원서비스 제공 필요



시스템 목표

공동주택관리 선진화 도모

- 공동주택 시설정보 + LH Know-How (원가산정기준 등) 결합
- ⇒ 단지 특성 반영된 장기수선계획 수립 및 제공
- ※ 설계도면이나 내역서 없이도 장기수선계획 수립 가능
- 시설정보 및 장기수선정보 축적, 분석 및 활용



시스템 활용

국토교통부

공동주택 시설정보 및 장기수선계획 정보 분석, 기준 개정, 정책 수립

지자체

최초 수립 장기수선계획 검토, 공동주택관리 지도·감독

관리주체

시설물현황 관리, 장기수선계획 수립·조정, 장기수선충당금 산정

아파트 관리의 든든한 파트너

중앙공동주택관리지원센터

공동주택의 장수명화와 투명하고 효율적인 관리를 위해
종합적인 서비스를 제공합니다.



수행업무

- 공동주택관리 전문상담
- 공동주택관리 교육
- 공동주택관리 컨설팅
- 공동체 활성화 지원
- 정보제공
- 기타 법령에서 정하는 업무



홈페이지 myapt.molit.go.kr

[검색사이트에서 '중앙공동주택관리지원센터'로 검색]



공동주택관리 전문 상담

1600-7004



중앙공동주택관리지원센터

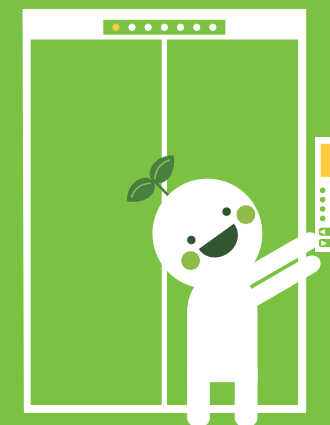
(13637) 경기도 성남시 분당구 성남대로 54번길 3
(구마동 175) 6층

apt.lh.or.kr



공동주택 유지관리 정보시스템

어려운
장기수선계획을
해결하여
드립니다



장기수선계획이란?

공동주택을 오랫동안 안전하고 효율적으로 사용하기 위하여 필요한 공용부분 주요 시설의 교체 및 보수 등에 관하여 수립하는 장기 계획



- 대상**
- 300세대 이상의 공동주택
 - 승강기가 설치된 공동주택, 중앙집중 또는 지역난방 방식의 공동주택
 - 건축법 제11조에 따른 건축허가를 받아 주택 외의 시설과 주택을 동일 건축물로 건축한 건축물

- 주체** 공동주택을 건설, 공급하는 사업주체 또는 주택법 제66조 제1항 및 제2항에 따라 리모델링 하는 자
 ※ 인계절차 : 사업주체 수립 → 사용검사권자 제출 → 관리주체 인계

기준 공동주택관리법 시행규칙 제7조 및 [별표 1]; 73개 항목

- 항목**
- 건물외부 : 8개 항목
 - 건물내부 : 9개 항목
 - 전기, 소화, 승강기설비 등 : 25개 항목
 - 급수, 가스, 배수설비 등 : 10개 항목
 - 난방, 급탕설비 등 : 10개 항목
 - 옥외시설 등 : 11개 항목
- ※ 장기수선계획의 세부사항은 『2017 장기수선계획 실무 가이드라인』 참조
 - 센터 홈페이지(myapt.molit.go.kr)에서 다운로드 가능

공동주택 유지관리 정보시스템



접속주소 apt.lh.or.kr 또는 중앙공동주택관리지원센터 홈페이지에서 연결

사용자 국토교통부, 지자체, 공동주택 관리주체 등

주요 데이터 공동주택 시설정보, 장기수선계획 및 장기수선충당금 정보 등

사용비용 무료

- 사용방법**
- 공동주택 관리주체(관리소장) : 회원가입·승인 → 시설물정보입력 → 장기수선계획 수립 → 보고서 활용
 - 국토교통부, 지자체 등 공동주택 관리담당 공무원 : 권한부여 → 장기수선계획 조회(관할 공동주택) → 현황, 통계자료 활용
- ※ 시스템 사용 매뉴얼 : 시스템 회원 가입 후 자료실 참조

이용문의 031-738-4898, 4900
 평일 9~18시 운영, 12~13시 제외



시스템 기능



공동주택 관리주체(관리소장)

- 시설물관리**
- 장기수선공사비 산출의 기초가 되는 시설정보 입력 및 관리(기본·전기·정보통신·기계·건축 시설정보)
 - K-apt 기본 시설정보 등록
 - 면적, 길이산출 정보는 다음지도 이용방법 제시

- 장기수선계획 수립 및 장충금 계산**
- 단지 특성 반영된 장기수선계획 수립 및 조정 지원
 - 장기수선공사비로 계산된 장충금 부과액 제시
 - 간접비 요율, 최종공사이력, 주기, 수선율, 사용자 입력사항 등 조정 가능

- 보고서 조회 및 출력**
- 단지개요, 시설물정보현황 등 조회 및 출력
 - 장기수선계획 총론, 수립기준, 총괄표, 상세 현황 등 조회 및 출력
 - PDF, 한글, 엑셀 등으로 변환 저장 가능

국토교통부, 지자체 등 공동주택 관리담당 공무원

- 현황 및 통계**
- 관할 공동주택 시설물정보, 장기수선계획 등 조회
 - 장충금 부과현황, 시설물 노후도, 항목별 공사비 등 통계자료 조회 및 저장 가능
 - 전국지도 활용 시각화 기능 부여