

성과계획 관리체계 및 재정운용 방향

1. 비전 및 체계

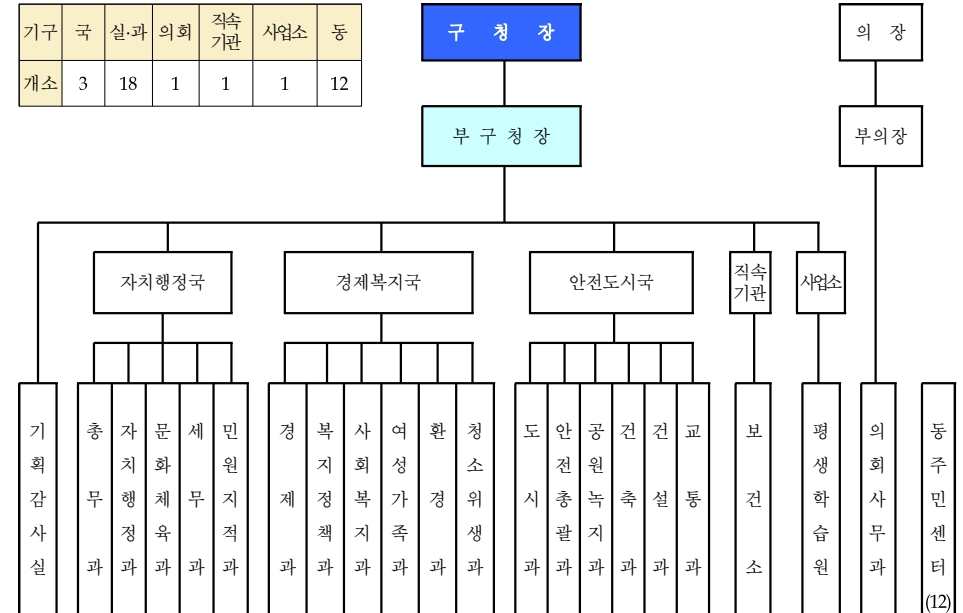
통합과 섬김으로 희망대덕 건설

- ◆ 청렴섬김 열린행정 구현
- ◆ 일자리가 풍요로운 경제
- ◆ 격조있는 문화도시 구현
- ◆ 희망나눔 복지사회 실현
- ◆ 균형있는 지역개발 조성

- 재정 기준 강화 및 지출 자율통제 등 재정원칙 준수
- 일자리 창출 및 안전관리 강화 등 주민생활 안정
- 지역경제 활성화 및 세입확충 노력 등 성장기반 강화

2. 조직 및 인력 총괄현황

○ 조직 현황



○ 인력 현황

'16. 10. 31.기준

구분	정원						현원
	계	정무직	일반직			별정직	
			4급이상	5급	6급이하		
계	668	1	5	38	623	1	648
본청	436	1	4	18	412	1	420
의회	15			3	12		15
직속기관	45		1	4	40		42
사업소	33			1	32		35
동	139			12	127		136

3. 재정운용 방향

가. 재정전망

□ 세입여건

- **(자체수입)** 최근 내수 회복세 영향으로 호전될 전망이나 부동산 경기 여건 등에 따라 불확실성은 지속될 전망
- **(지방세)** 비과세·감면 축소, 경기 회복세 등에 따라 지방세의 신장세는 당분간 지속될 것으로 전망
- **(세외수입)** 과세자료 연계 채납액 일제 정리, 지방세외수입 운영 실적 진단·공개제도 등으로 증가 전망
- **(지방이전재원)** 지방교부세(내국세 19.24%), 지방교육재정교부금 등은 내국세 수입 전망에 따라 연평균 5.6% 증가 예상
- **(국고보조금)** 저출산·고령화로 인한 기초연금·보험 등 의무지출 및 복지 지출, 일자리 창출 등으로 지속 증가 예상

□ 세출여건

- 취약계층 보호, 일자리 창출 등 정부의 복지정책 확대 등으로 지방비 부담도 지속 증가할 전망
 - '14년 기초연금 도입 및 장애인연금 확대, '15년 기초생활보장 맞춤형 급여 개편, 무상보육 등 복지제도 변경으로 인해 지방비 부담 증가
 - 다문화 가족에 대한 종합서비스 지원체계 구축, 독거노인 돌봄서비스 강화 등 저출산·고령화 사회 대비
 - 노인·여성 등 취약계층 일자리 지원 확대
- 소방 및 안전기능이 강화되고 다양한 복지욕구 표출에 따른 서민생활 안정 관련 지출 수요도 증가 전망
 - 재난 및 안전관리, 재난복구 능력 강화 등 주민안전 투자 확대
- 지역개발사업 및 지역경제 활성화 관련 지출 수요 증가
 - 도로·교량·하천 등 지역 SOC사업 지속 정비
 - 자연환경 조성, 수질개선 등을 위한 생태하천 조성, 상·하수도 인프라 및 생활폐기물 처리시설 확충 등

나. 재정운용 방향

□ 재정원칙 준수

- 지방재정 투명성 및 효율성 제고
- 선심성·낭비성 지출 자율책임 강화
- 세입확충 및 지방공기원 등 경영혁신

□ 주민생활 안정

- 지속적인 일자리 창출, 주민소득 증대 등 주민생활 안정 도모
- 주민이 안심하고 생활할 수 있는 환경 조성에 우선 지원

□ 성장기반 강화

- 중소기업 육성 지원 등을 통한 신성장 동력 확보
- 지역경제 활성화를 위한 재정지원 등 강화