

# 성과계획 관리체계 및 재정운용 방향

## 1. 비전 및 체계

통합과 섬김으로 희망대덕 건설



- ❖ 청렴섬김 열린행정 구현
- ❖ 일자리가 풍요로운 경제
- ❖ 격조있는 문화도시 구현
- ❖ 희망나눔 복지사회 실현
- ❖ 균형있는 지역개발 조성

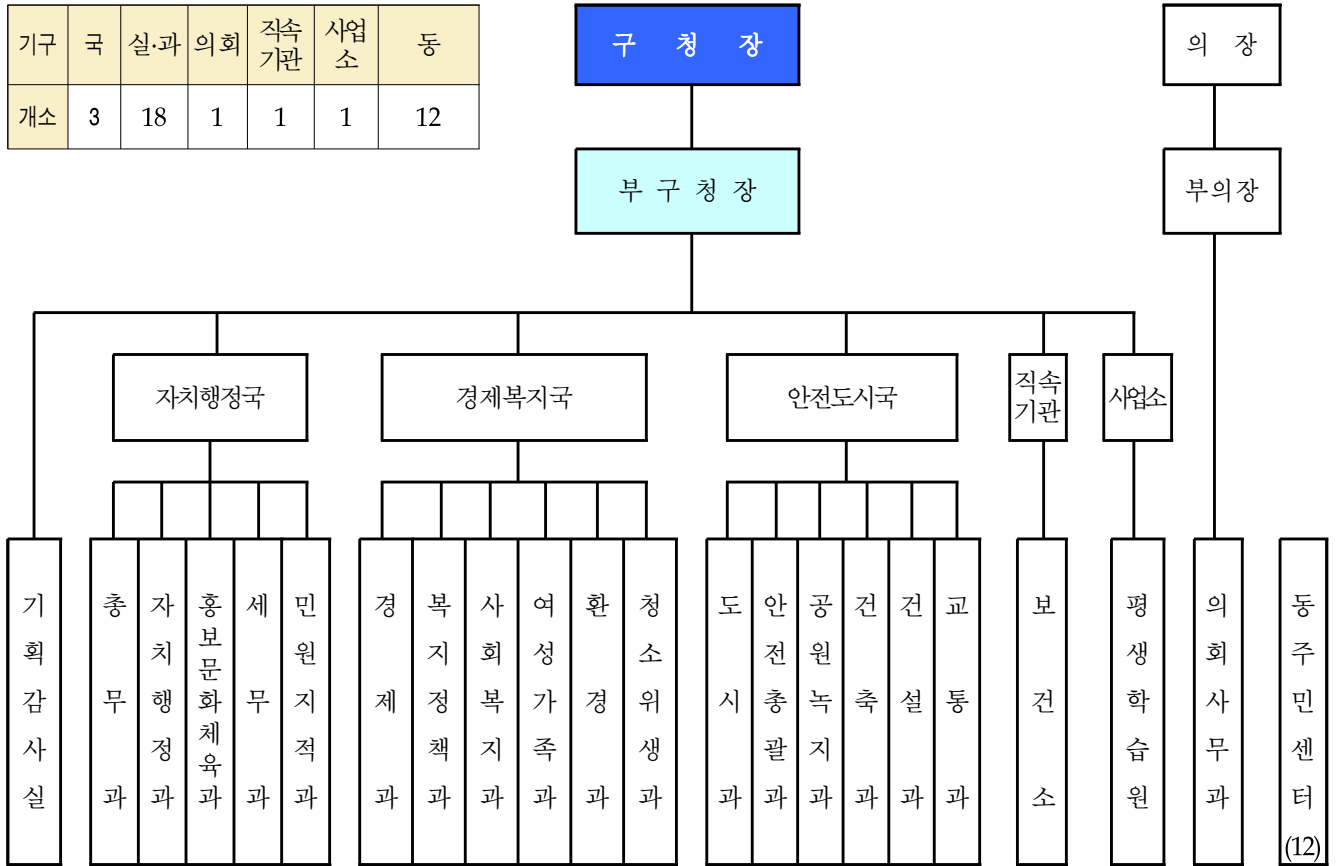


- 재정 기준 강화 및 지출 자율통제 등 재정원칙 준수
- 일자리 창출 및 안전관리 강화 등 주민생활 안정
- 지역경제 활성화 및 세입확충 노력 등 성장기반 강화

## 2. 조직 및 인력 총괄현황

### ○ 조직 현황

기구	국	실·과	의회	직속기관	사업소	동
개소	3	18	1	1	1	12



### ○ 인력 현황

' 15. 11. 1.기준

구분	정원						현원
	계	정무직	일반직			별정직	
			4급이상	5급	6급이하		
계	661	1	5	38	616	1	648
본청	435	1	4	18	411	1	425
의회	15			3	12		15
직속기관	45		1	4	40		43
사업소	35			1	34		34
동	131			12	119		131

### 3. 재정운용 방향

#### 가. 재정전망

##### □ 세입여건

- (자체수입) 최근 내수 회복세 영향으로 호전될 전망이나 부동산 경기 여건 등에 따라 불확실성은 지속될 전망
  - (지방세) 지방소비세, 지방소득세는 내수 회복세 등에 따라 점진적으로 증가할 것으로 예상되나 국내 경기의 장기침체로 큰 폭의 세입 확대는 기대하기 곤란
  - (세외수입) 경기변동에 영향을 덜 받는 세외수입은 징수노력 강화 등으로 예년보다 증가될 전망
- (이전수입) 국세의 세입여건 호전, 복지지출 등 의무지출 수요 증가 전망에 따라 이전재원 수입도 다소 증가 예상
  - (지방교부세) 내수 경기회복에 따라 다소 증가할 가능성이 있으나, 내국세 결손에 따른 교부세 정산분 감액과 대·내외 경제 상황의 불확실성 등으로 예년의 증가세 수준을 유지할 전망
  - (국고보조금) 기초연금, 장애인연금, 기초생활보장 개별 급여 시행 등 주요 복지제도 개편으로 재정 수요는 지속 증가될 전망

##### □ 세출여건

- 정부의 복지 확대 등으로 지방비 부담도 지속 증가할 전망
  - 기초연금 등 삶의 질 향상을 위한 기본적인 복지 투자 확대
  - 노인·여성 등 취약계층 일자리, 사회서비스 일자리 등 지원확대
  - 영유아보육, 어린이집 확충, 다문화 가족에 대한 종합서비스 지원체계 구축, 독거노인 돌봄서비스 강화 등 저출산·고령사회 대비 사업 확대
  - 사회복지공무원 확충, 주민센터의 복지서비스 허브기관화 등으로 수요자·현장 중심의 One-Stop 서비스 강화
  - 청년창업과 중소기업 경쟁력 강화 등 경제부흥을 위한 투자 확대
  - 문화·예술, 체육, 콘텐츠산업 등과 주민밀착형 복합문화 커뮤니티센터 조성 등 문화융성을 위한 투자 확대

- 민선6기 공약사업 및 7대비전, 지역경제 활성화 관련 지출 수요는 크게 증가될 전망
  - 공약사업 가시화, 7대비전과제, 기존 도로·교량·하천 등 지역 SOC사업 지속 정비
  - 지역경제 활성화 등을 위한 소상공인·중소기업, 농축수산 부문의 경쟁력 강화 지원
  - 자연환경 조성, 수질개선 등을 위한 생태하천 조성, 상·하수도 인프라 및 생활폐기물 처리시설 확충 등

## **나. 재정운용 방향**

### **□ 재정원칙 준수**

- 지방재정 운용 기준 강화
- 재정지출 자율통제 강화
- 재정위험 선제적 관리

### **□ 주민생활 안정**

- 일자리 창출사업 지속 추진
- 주민소득 증대 도모
- 안전관리 기능 강화

### **□ 성장기반 강화**

- 지역경제 활성화
- 신성장 동력 확보
- 자체재원 확충 강화