

# 성과계획 관리체계 및 재정운용 방향

## 1. 비전 및 체계

통합과 섬김으로 희망대덕 건설



- ❖ 청렴섬김 열린행정 구현
- ❖ 일자리가 풍요로운 경제
- ❖ 격조있는 문화도시 구현
- ❖ 희망나눔 복지사회 실현
- ❖ 균형있는 지역개발 조성

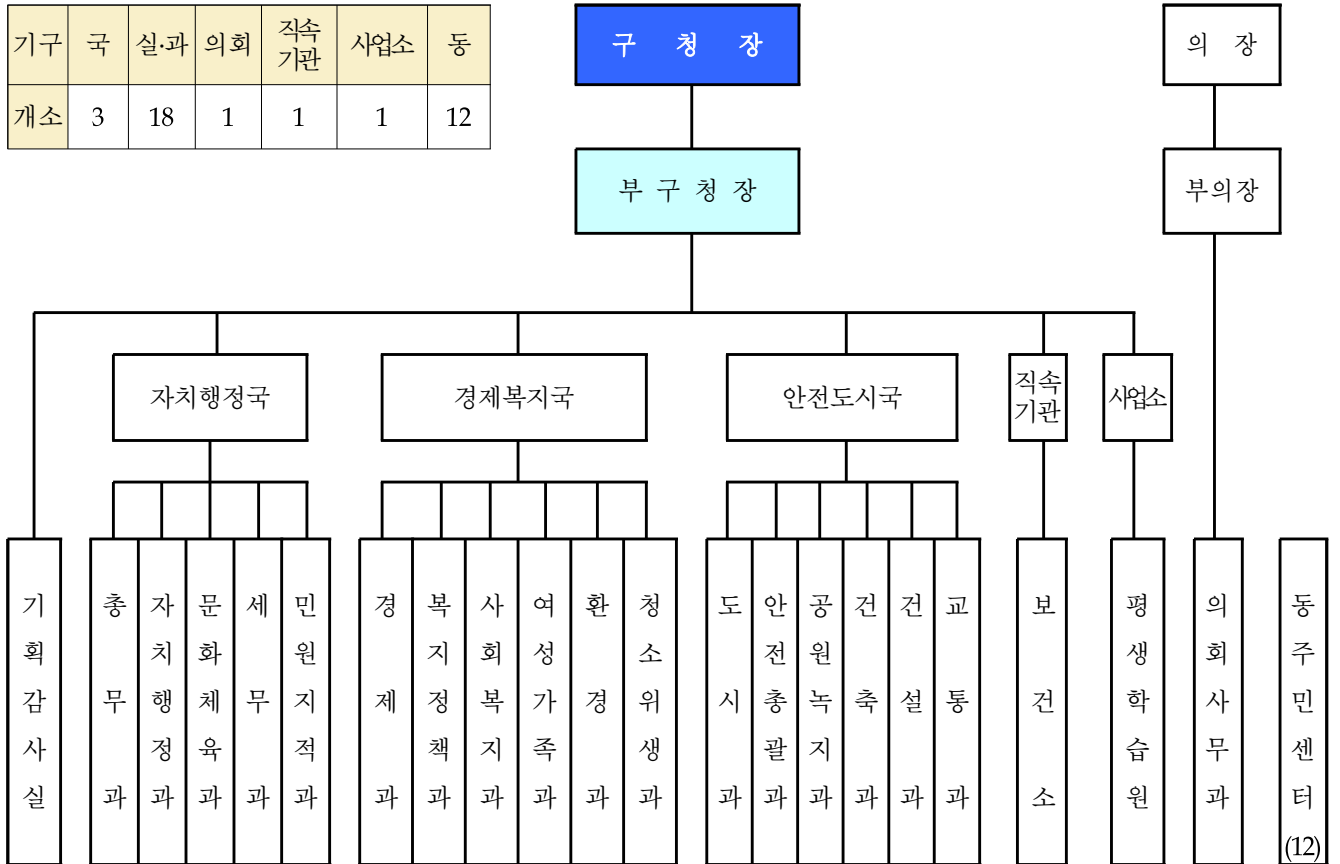


- 재정 기준 강화 및 지출 자율통제 등 재정원칙 준수
- 일자리 창출 및 안전관리 강화 등 주민생활 안정
- 지역경제 활성화 및 세입확충 노력 등 성장기반 강화

## 2. 조직 및 인력 총괄현황

### ○ 조직 현황

기구	국	실·과	의회	직속기관	사업소	동
개소	3	18	1	1	1	12



### ○ 인력 현황

' 17. 10. 31.기준

구분	계	정무직	일반직			별정직
			4급이상	5급	6급이하	
계	677	1	5	38	632	1
본청	440	1	4	18	416	1
의회	15			3	12	
직속기관	45		1	4	40	
사업소	33			1	32	
동	144			12	132	

### 3. 재정운용 방향

#### 가. 재정전망

##### 1) 세입여건

- (자체수입) 경기 회복 및 고용 확대, 세입 확충 노력으로 개선될 전망이나, 경기여건 등에 따라 불확실성은 지속
  - (지방세) 소비심리 개선, 추경 등에 따른 경기 회복세, 비과세·감면 축소 등에 따라 지방세의 신장세는 당분간 지속될 것으로 보이나,
    - 부동산경기 변동성, 美 금리 인상 등 통화정책 방향, 국제유가 변동 등 대내외 불확실성 증대로 증가율 다소 둔화 예상
  - (세외수입) 명단공개 등 체납징수 관련 제도적 기반 강화, 지방세외수입 운영 실적 분석·진단 내실화 등으로 예년보다 증가 전망
- (이전수입) 국세의 세입여건 개선, 일자리 창출 및 복지지출 등의 소요 증가로 운영실적 분석·진단 내실화 등으로 예년보다 증가 전망
  - (지방교부세) 내국세 세입여건이 개선될 것으로 보여, 완만한 증가가 예상되나 경제상황의 불확실성 등은 여전히 상존
  - (국고보조금) 일자리 창출, 저출산·고령화로 인한 기초연금·보험 등 의무 지출 및 복지지출 등으로 지속 증가 예상

##### 2) 세출여건

- 공공부문 일자리 창출, 인구구조 변화 등에 대한 복지정책 확대로 지방비 부담이 증가할 전망
  - 안전 분야 및 사회복지 전담 공무원 신규 충원, 지방공공기관 간접고용 인력의 직접고용, 비정규직의 정규직 전환에 따른 재정소요
  - 치매국가책임제, 아동수당 및 출산수당 신설, 기초생보 부양의무자 기준 조정, 기초연금 및 장애인 연금 확대 등에 따라 복지비 부담 증가
  - 임신·출산 지원, 영유아보육, 맞벌이가구 등에 대한 맞춤형보육, 노인 일자리 지원, 노인요양시설 확대 등 저출산·고령사회 대비

- 4차 산업혁명 기반 및 재난 등 대비 주민안전 인프라 구축을 위한 투자 확대
  - 혁신적 과학기술 생태계 조성, 지역의 주력 기업 및 중소·중견 기업 수출 지원, 청년 해외진출 촉진 등 신성장동력 창출 지원
  - 지역 특성에 적합하고 고용창출 효과가 큰 전략산업 적극 육성
  - 재난 및 안전관리, 재난복구 능력 강화 등 주민안전을 위한 투자 확대
- 지역개발 등 경제 활성화를 위한 지출 수요는 지속 증가 예상
  - 도로·교량·하천 등 지역 SOC사업 지속 정비
  - 소상공인·중소기업, 농축수산 부문의 경쟁력 강화 지원
  - 생태하천 등 자연환경 조성, 상·하수도 및 생활폐기물 처리시설 확충

## 나. 재정운용 방향

- 건전재정 운영
  - 자율 편성·책임 조화로 효율성 제고
  - 선심성·낭비성 지출 자율책임 강화
  - 세입확충 및 지방공기원 등 경영혁신
- 일자리창출 지원
  - 일자리 창출 지원
  - 주민소득 증대 도모
  - 안심생활 환경 조성
- 자생적 지역경제
  - 중소기업 육성 및 창업 지원
  - 자생적 지역경제 생태계 조성 지원
  - 지역경제 안정화 지원