



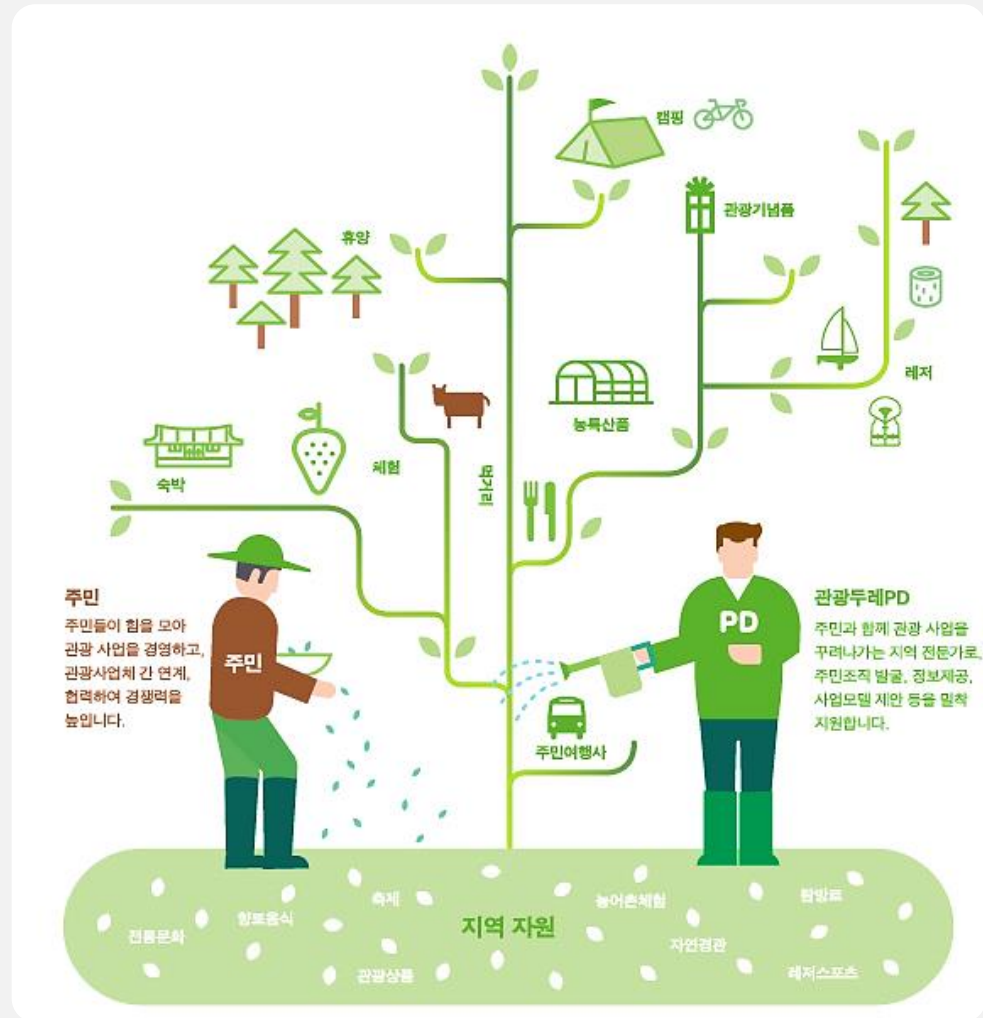
주민이 만드는 지역여행

관광두레의 이해

이리 관광두레란?

주민 공동체 기반의 지속 가능한 관광사업체 창업과 육성

지역주민들이 자발적/협력적으로 법인체를 만들어
지역을 방문하는 관광객을 상대로
숙박, 식음, 기념품, 주민여행, 체험 등의
관광사업을 경영하도록 육성



다리 관광두레, 어떻게 만드나요?

1

관광두레
주민공동체 발굴

2

사업계획 수립
(지역진단, 주민워크숍 등)

3

주민 맞춤형 지원
(경영, 법인설립 컨설팅 등)

4

창업준비/경영개선
사업 추진

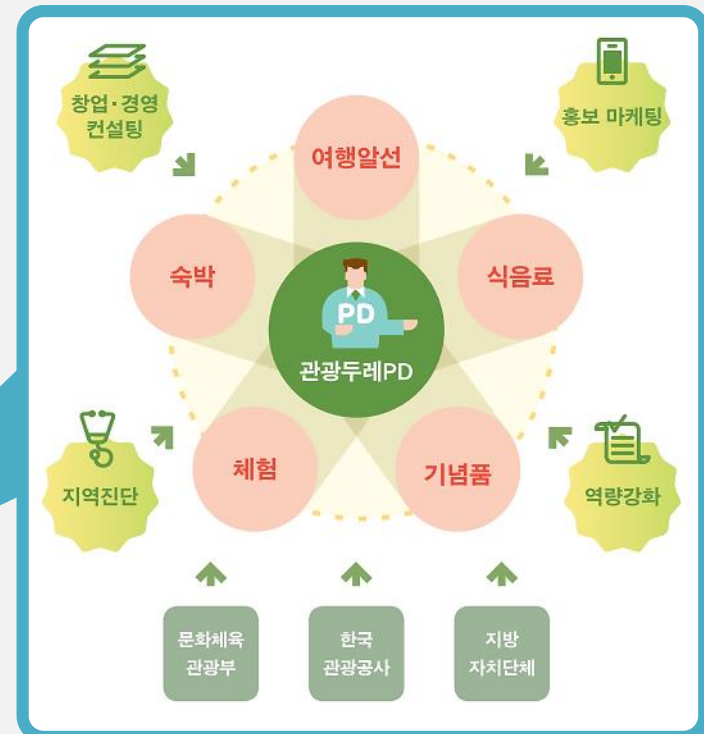
5

상품 운영 및
관광두레 네트워크



주민공동체 선정부터 자립까지 체계적인 지원을 통한
지역 고유의 특색을 지닌 주민사업체 육성

관광두레, 누구와 함께 무엇을 하나요?



주민, 관광두레PD, 정부/지자체가
서로 협력하여
지역관광 활성화 추진

다리관광두레, 사업은 어떻게 진행되나요?

사업기간 : 기본 3년 + (성과평가) 2년

1차년도

조직 발굴 및 사업계획 수립

- 관광두레PD 선발과 역량강화
- 주민공동체 조직 발굴
- 주민워크숍을 통한 사업계획서 작성

2차년도

성공 창업과 경영개선 유도

- 교육, 견학, 멘토링 지원
- 창업 및 경영개선 파일럿사업 추진 지원
- 홍보마케팅 지원

3차년도

안정 성장 기반 구축

- 홍보마케팅 강화
- 조직 운영과 재무 전략 등 경영 지원
- 주민사업체 간 네트워크 추진

성과평가

사업추진 종합평가, 추가 2년 지원

4,5차년도

지속 성장, 자립, 모범사례 육성

- 경영 다각화 및 수익 확대 지원
- 홍보마케팅 강화
- 관광두레 네트워크 지속 운영

다리 관광두레, 어떤 지원을 받나요?

교육

창업(준비)과 경영개선의 기반을 마련하기 위해
사업계획 수립, 법인화, 세무회계, 자격증 취득과
관련한 교육 지원

이론 수업과 정보 전달 형태

멘토링

사업 전반에 걸친 분야별 전문가를 섭외해
각 주민사업체의 성장 속도(창업과 경영개선 준비
정도)에 알맞은 맞춤형 멘토링 지원

창업 스토리와 노하우 공유/논의

맞춤형 지원

실무진 인터뷰/강의, 주후 멘토링 연계

상품 개발이나 공간 디자인 아이디어를 도출하는
등 창업과 경영개선에 꼭 필요한 요소들을 직접
체험할 수 있도록 선진 사례지 방문 지원

상품/프로그램 시범운영

주민사업체가 기 개발했거나 개발 중인 상품을
지역 방문객이나 전문가를 대상으로
판매/운영해볼 수 있는 파일럿사업 지원

견학

파일럿사업

다리관광두레, 현재 참여 현황은 어떻게 되나요?

지역별 현황

경기도 7개

시흥시, 고양시, 안산시, 안성시,
파주시, 용인시, 포천시

인천광역시 1개

강화군

세종특별자치시 1개

세종시

대전광역시 2개

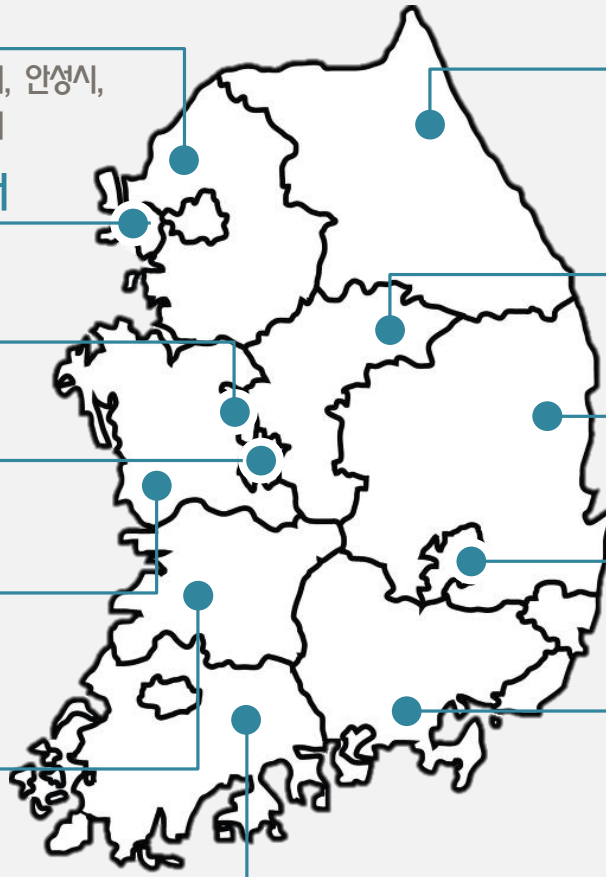
대덕구, 동구

충청남도 5개

서산시, 예산군, 태안군, 부여군,
청양군

전라북도 3개

장수군, 순창군, 진안군



강원도 7개

춘천시, 양양군, 속초시, 원주시,
삼척시, 정선군, 평창군

충청북도 1개

괴산군

경상북도 3개

문경시, 경주시, 영주시

대구광역시 1개

동구

경상남도 4개

산청군, 김해시, 거제시, 진주시

전라남도 6개

나주시, 강진군, 보성군, 광양시,
고흥군, 순천시

4개 광역시, 8개 도의 41개 시/군/구 (2020년 지원 기준)

디리 관광두레,

예비 관광두레PD 아카데미, 관광두레PD 선발 설명회란 무엇인가요?

8

관광두레 아카데미를 통해 관광두레 사업에 대한 이해도 증진
신규 관광두레 지역참여 확산과 관광두레PD 선발을 위한 설명회

주요 내용

관광두레 사업 소개 및 이해

졸업PD 초청 관광두레 이야기, 2021 관광두레PD 선발 안내

※ 예비 관광두레PD 아카데미 및 2021 관광두레PD선발 설명회에 참석한 참석자는
2021 관광두레PD에 지원할 경우 최대 3점 가점 부여



함께할래? 관광두레!

