

대전광역시 대덕구

구 공보는 공문서로서의 효력을 갖는다.



제2020-57호
2020. 7. 1.(수)

선	기관(부서)의 장
람	

차 례

고 시 (1)

- 대전광역시 대덕구 도시·군계획시설결정 실효(부분실효) 및 지형도면 고시(고시 제2020-72호) 1

공 고 (1)

- 공인(전자이미지공인) 등록·폐기 공고(공고 제2020-718호) 40

공									
람									

발행 대전광역시 대덕구 / 편집 기획홍보실(우: 34443 대전광역시 대덕구 대전로1033번길 20(오정동) ☎ 608-6602)

대전광역시 대덕구 고시 제2020-72호

대전광역시 대덕구 도시·군계획시설결정 실효(부분실효) 및 지형도면 고시

「국토의 계획 및 이용에 관한 법률」 제48조 규정에 의하여 도시·군계획시설(도로)결정이 실효되었기에 같은 법 시행령 제42조에 따라 이를 고시하고 「토지이용규제 기본법」 제8조의 규정에 따라 지형도면을 고시합니다.

2020년 7월 1일

대전광역시 대덕구청장

가. 도시·군계획시설(도로) 결정조서

구분	규 모				기능	연장 (m)	기점	종점	사용 형태	최초 결정일	비고
	등급	류별	번호	폭원 (m)							
기정	중로	3	15	12	보조 간선도로	1,000	중로2-13	중로2-54	일반 도로	1976.03.27.	-
변경	중로	3	15	12	보조 간선도로	1,000	중로2-13 (오정768-11)	오정454-6	일반 도로	1976.03.27.	미집행 구간의 실효
기정	중로	3	167	12~17	보조 간선도로	4,185	대로1-2	중로1-23	일반 도로	1996.07.08.	-
변경	중로	3	167	12	보조 간선도로	2,998	대로1-75 (와동산39-6)	장동796-6	일반 도로	1996.07.08.	미집행 구간의 실효
기정	소로	1	연축1	10~12	국지 도로	574	연축317	와동166	일반 도로	1977.02.26.	-

구분	규 모				기능	연장 (m)	기점	종점	사용 형태	최초 결정일	비고
	등급	류별	번호	폭원 (m)							
변경	소로	1	연축1	10	국지 도로	248	대로3-30 (연축317)	연축312-2	일반 도로	1977.02.26.	미집행 구간의 실효
기정	소로	1	와동2	10-12	국지 도로	840	대로1-2 (와동383-13)	와동79-7	일반 도로	1977.02.26.	-
변경	소로	1	와동2	10-12	국지 도로	472	대로1-75 (와동383-13)	소로3-와동2 (와동26)	일반 도로	1977.02.26.	미집행 구간의 실효
기정	소로	1	읍내1	10	국지 도로	150	읍내344-1	읍내542	일반 도로	1977.02.26.	-
변경	소로	1	읍내1	4-8	국지 도로	150	읍내247-16	읍내542	일반 도로	1977.02.26.	미집행 구간의 실효
기정	소로	2	대화2	8	국지 도로	139	대화16-163	대화16-211	일반 도로	1975.01.04.	-
변경	소로	2	대화2	8	국지 도로	61	중로1-213 (대화16-163)	대화16	일반 도로	1975.01.04.	미집행 구간의 실효
폐지	소로	2	대화19	8	국지 도로	79	중로3-296 (대화236-15)	대화235-23	일반 도로	1975.01.04.	실효
기정	소로	2	목상7	8	국지 도로	178	목상14-3	덕암183-9	일반 도로	1999.07.03.	-
변경	소로	2	목상7	8	국지 도로	112	소로2-목상2 (목상13-12)	목상13-21	일반 도로	1999.07.03.	미집행 구간의 실효
폐지	소로	2	상서10	8	국지 도로	85	중로3-211 (상서272-13)	상서271-32	일반 도로	1998.04.22.	실효
기정	소로	2	상서12	8	국지 도로	63	상서205-4	상서산45-3	일반 도로	1998.04.13.	-
변경	소로	2	상서12	8	국지 도로	33	소로2-상서11 (상서189-7)	상서205	일반 도로	1998.04.13.	미집행 구간의 실효
기정	소로	2	상서13	8	국지 도로	92	상서201-29	상서산45-3	일반 도로	1998.04.13.	-
변경	소로	2	상서13	8	국지 도로	10	소로2-상서11 (상서189-7)	상서189-17	일반 도로	1998.04.13.	미집행 구간의 실효
기정	소로	2	신대2	8	국지 도로	367	신대221	신대382-6	일반 도로	1977.02.26.	-
변경	소로	2	신대2	8	국지 도로	175	신대221	신대391-1	일반 도로	1977.02.26.	미집행 구간의 실효
폐지	소로	2	연축1	8	국지 도로	70	중로2-275 (연축152-2)	연축147-5	일반 도로	1977.02.26.	실효
폐지	소로	2	연축2	8	국지 도로	99	중로2-275 (연축151-5)	연축196-6	일반 도로	1977.02.26.	실효

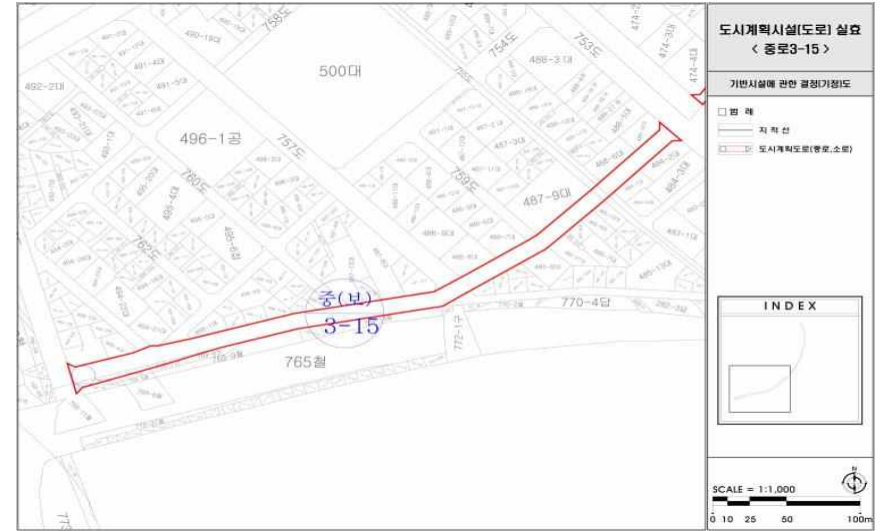
구분	규 모				기능	연장 (m)	기점	종점	사용 형태	최초 결정일	비고
	등급	류별	번호	폭원 (m)							
폐지	소로	2	연축4	8	국지 도로	36	중로2-275 (연축177-2)	연축150-2	일반 도로	1977.02.26.	실효
폐지	소로	2	연축5	8	국지 도로	122	연축197	연축산8-4	일반 도로	1977.02.26.	실효
폐지	소로	2	오정3	8	국지 도로	102	대로1-7 (오정36-22)	오정40-9	일반 도로	1975.01.04.	실효
폐지	소로	2	오정27	8	국지 도로	60	소로1-홍도16 (오정225-5)	소로2-오정28 (오정225-32)	일반 도로	1975.01.04.	실효
폐지	소로	2	와동3	8	국지 도로	93	중로3-279 (와동42-3)	와동72-2	일반 도로	1977.02.26.	실효
폐지	소로	2	읍내1	8	국지 도로	148	읍내44-2	읍내49	일반 도로	1979.05.24.	실효
폐지	소로	2	읍내2	8	국지 도로	140	읍내75-15	읍내290-2	일반 도로	1979.05.24.	실효
폐지	소로	2	읍내3	8	국지 도로	279	읍내75-15	읍내410-5	일반 도로	1979.05.24.	실효
폐지	소로	2	읍내4	8	국지 도로	226	읍내77-1	읍내292-3	일반 도로	1979.05.24.	실효
기정	소로	2	읍내11	8	국지 도로	617	읍내259-6	법동402	일반 도로	1978.12.22.	-
변경	소로	2	읍내11	8	국지 도로	196	대로1-7 (읍내259-6)	읍내289-2	일반 도로	1978.12.22.	미집행 구간의 실효
폐지	소로	2	읍내12	8	국지 도로	92	소로2-읍내19 (읍내322-11)	소로2-읍내20 (읍내364-1)	일반 도로	1977.02.26.	실효
기정	소로	2	읍내19	8	국지 도로	217	읍내361-20	읍내336-8	일반 도로	1977.02.26.	-
변경	소로	2	읍내19	8	국지 도로	132	중로1-98 (읍내361-31)	읍내317	일반 도로	1977.02.26.	미집행 구간의 실효
기정	소로	2	읍내22	8	국지 도로	160	읍내410-5	읍내422-5	일반 도로	1979.05.24.	-
변경	소로	2	읍내22	8	국지 도로	77	소로2-읍내3 (읍내410-5)	읍내406-15	일반 도로	1979.05.24.	미집행 구간의 실효
폐지	소로	2	읍내24	8	국지 도로	240	대로1-2 (읍내412)	읍내405-3	일반 도로	1979.05.24.	실효
기정	소로	3	대화3	6	국지 도로	132	대화16-4	대화16-5	일반 도로	1975.01.04.	-
변경	소로	3	대화3	6	국지 도로	109	중로1-213 (대화16-4)	대화16-11	일반 도로	1975.01.04.	미집행 구간의 실효
기정	소로	3	대화11	6	국지 도로	276	대화16-152	대화16-12	일반 도로	1975.01.04.	-

구분	규 모				기능	연장 (m)	기점	종점	사용 형태	최초 결정일	비고
	등급	류별	번호	폭원 (m)							
변경	소로	3	대화11	4	국지 도로	90	중로2-167 (대화16-152)	대화16-11	일반 도로	1975.01.04.	미집행 구간의 실효
기정	소로	3	목상2	6	국지 도로	120	목상207-6	덕암183-10	일반 도로	1978.12.22.	-
변경	소로	3	목상2	6	국지 도로	87	소로2-목상5 (목상207-6)	목상217-61	일반 도로	1978.12.22.	미집행 구간의 실효
폐지	소로	3	상서25	6	국지 도로	85	상서277-1	소로1-상서11 (상서276-1)	일반 도로	1998.04.13.	실효
기정	소로	3	오정2	6	국지 도로	93	오정56-16	오정산20	일반 도로	1988.08.09.	-
변경	소로	3	오정2	6	국지 도로	41	소로2-오정9 (오정56-16)	오정635-24	일반 도로	1988.08.09.	미집행 구간의 실효
폐지	소로	3	오정21	4	국지 도로	30	오정201-12	오정201-33	일반 도로	1974.01.04	실효
폐지	소로	3	읍내12	6	국지 도로	127	소로2-읍내14 (읍내353)	소로3-읍내4 (읍내490-3)	일반 도로	1977.02.26.	실효

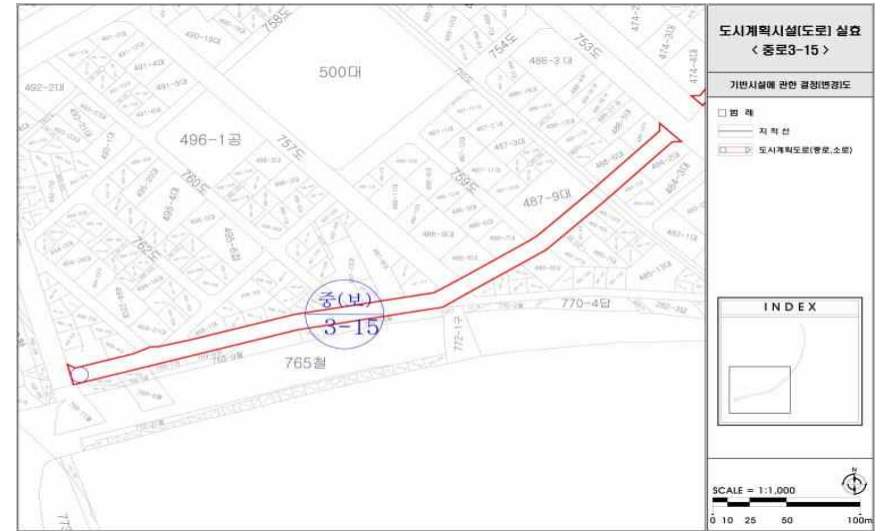
□ 도시·군계획시설(도로) 결정 실효 지형도면

① 중로 3-15

- 기정



- 변경



나. 실효일자 : 2020. 7. 1.

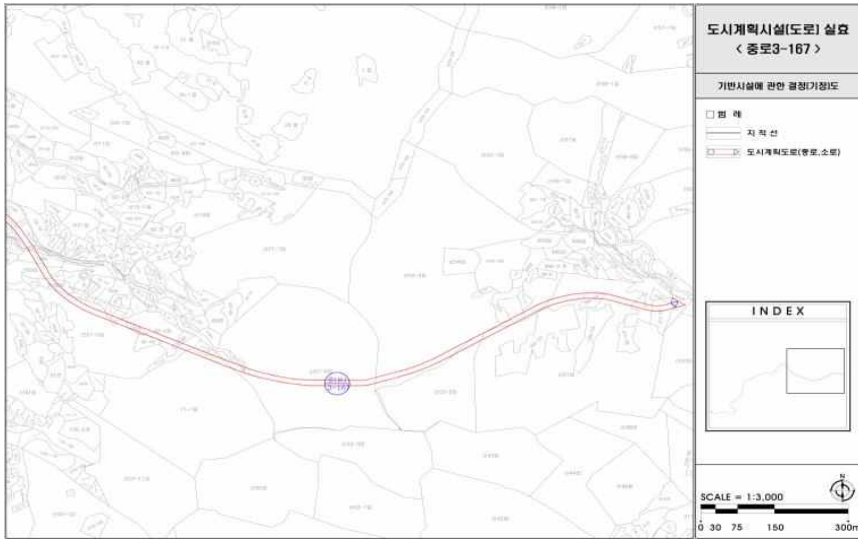
다. 실효사유 : 도시·군계획시설사업 미 시행

라. 지형도면 : 붙임 참조

마. 관계도서는 대전광역시 대덕구 도시계획과(☎ 042-608-5102)에 비치하고 이해관계인 및 일반인에게 보입니다.

② 중로 3-167

- 기정

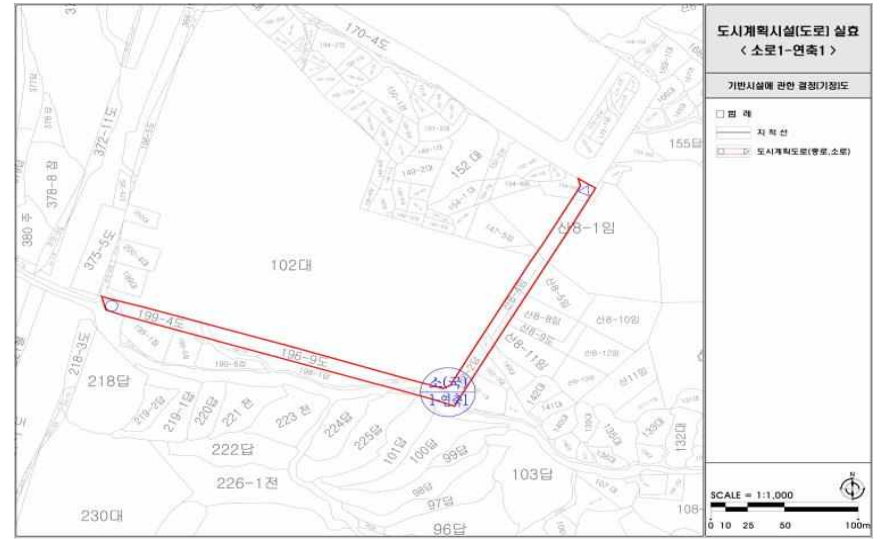


- 변경

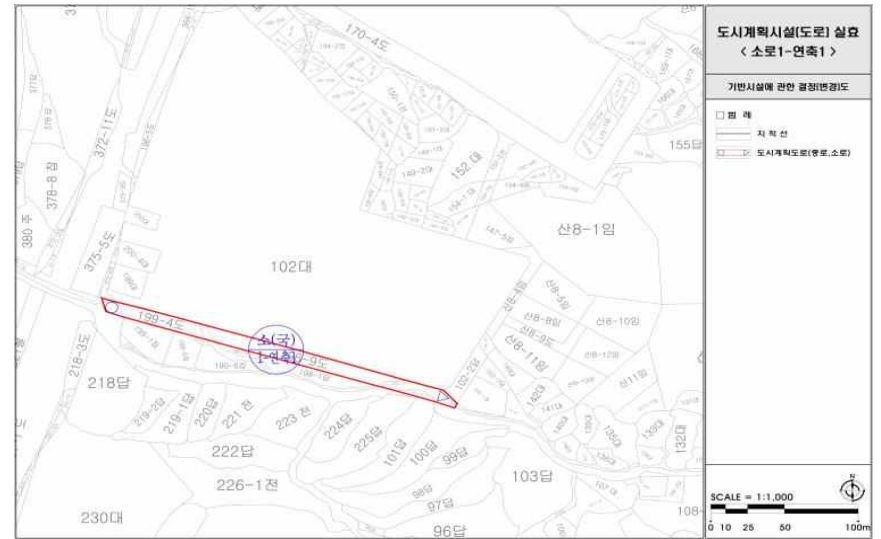


③ 소로1-연축1

- 기정

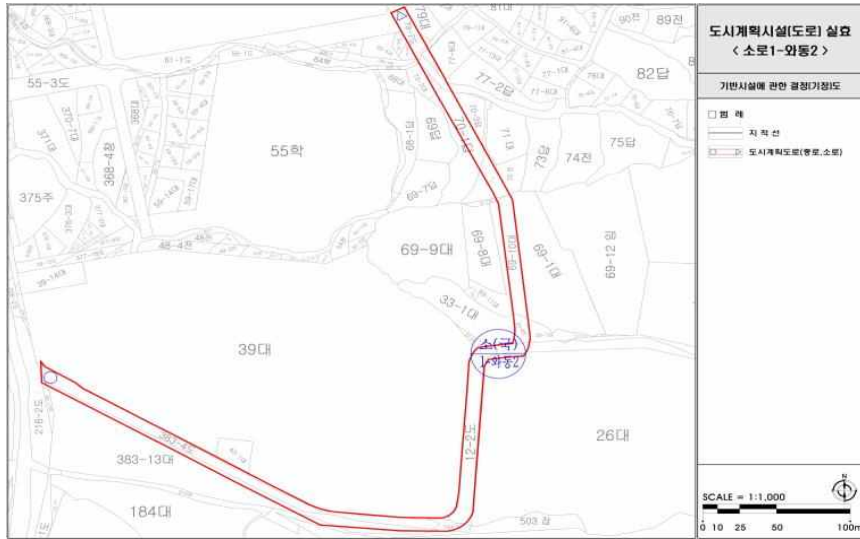


- 변경

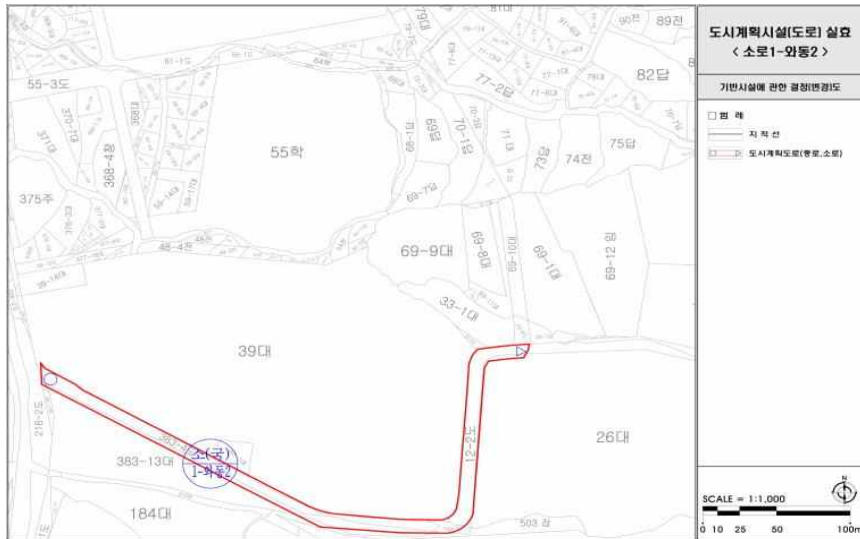


④ 소로1-와동2

- 기정



- 변경

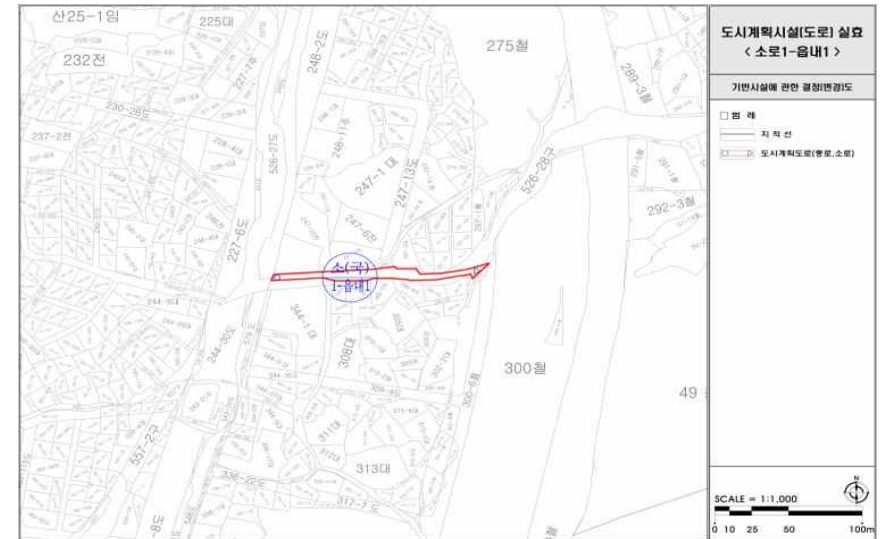


⑤ 소로1-읍내1

- 기정

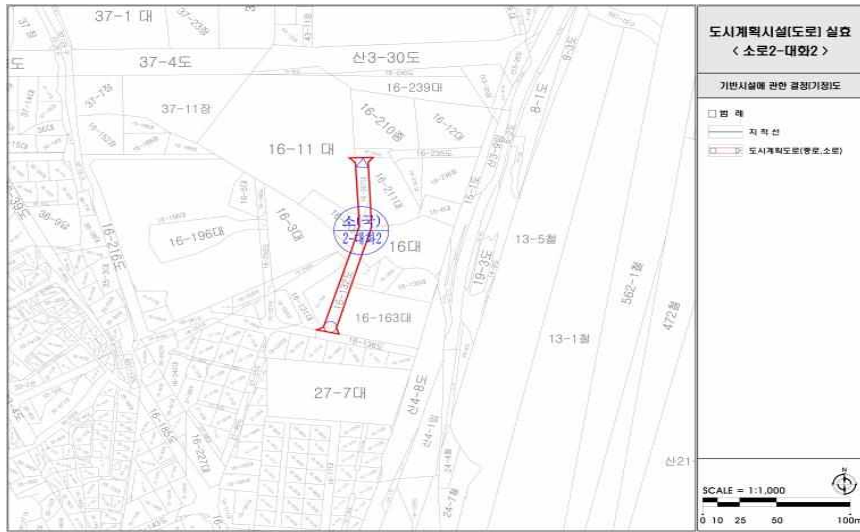


- 변경

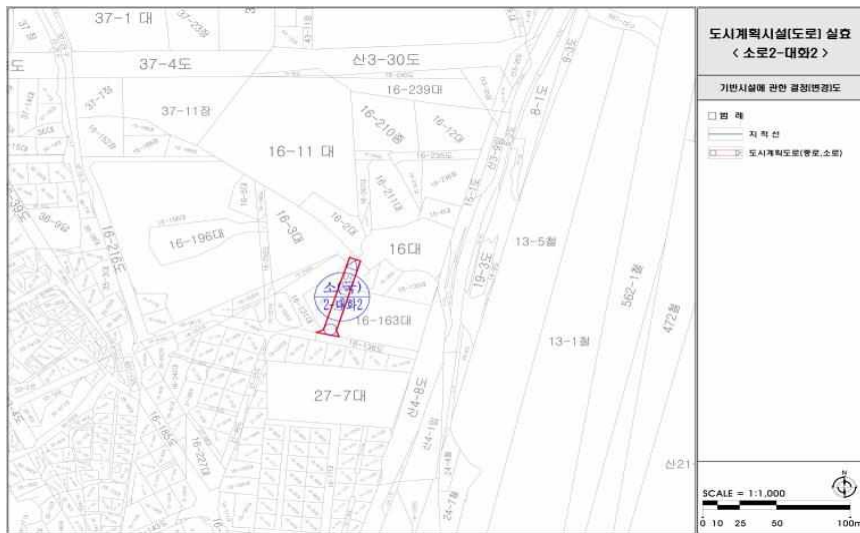


⑥ 소로2-대화2

- 기정

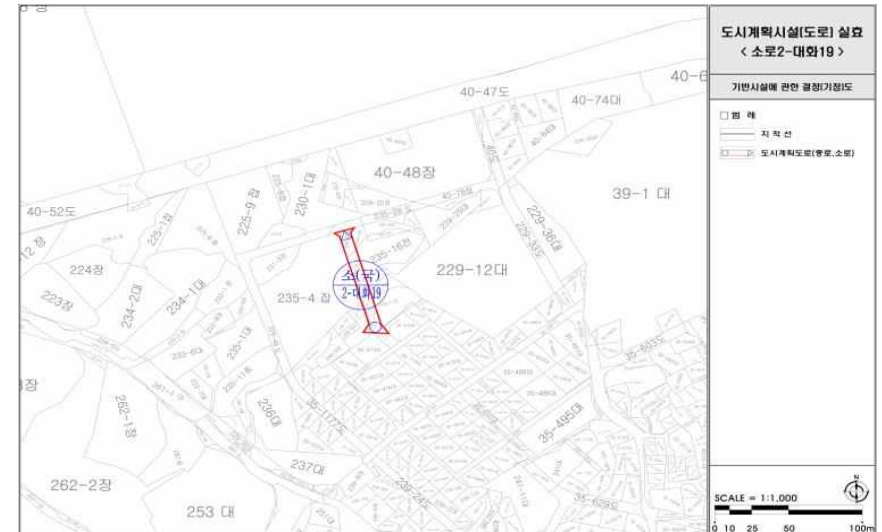


- 변경

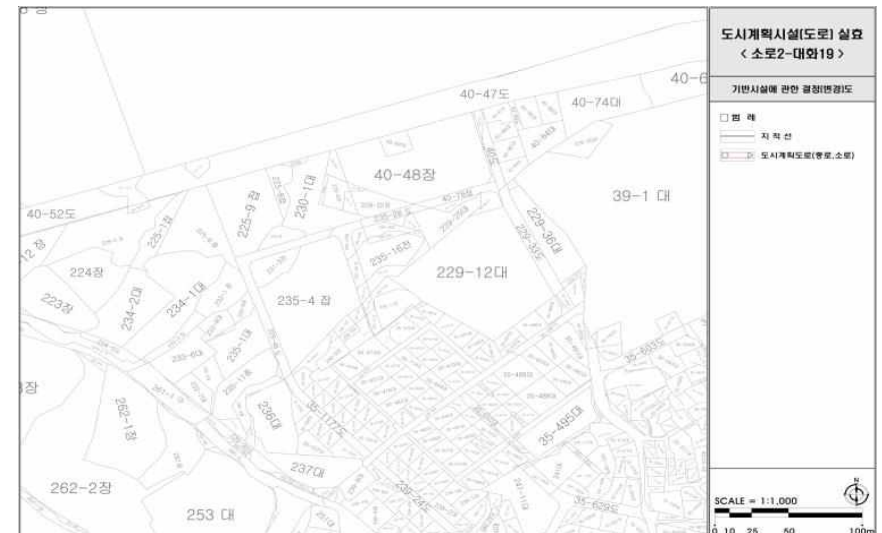


⑦ 소로2-대화19

- 기정

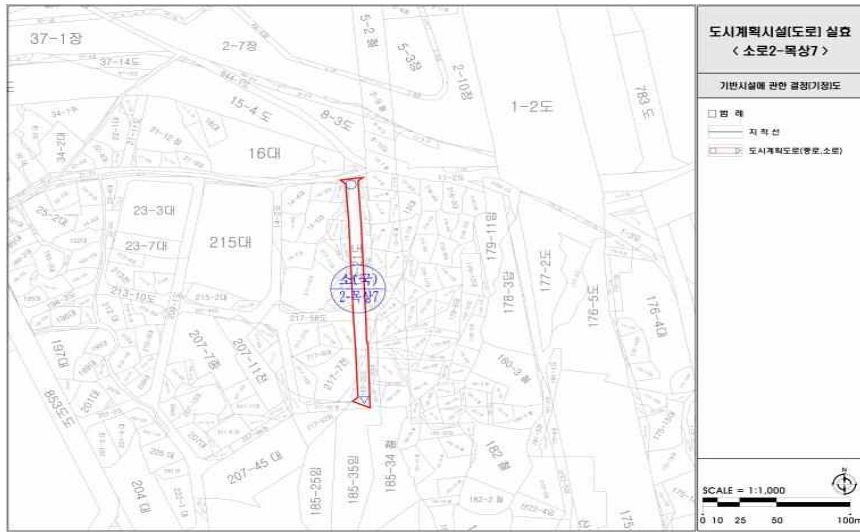


- 변경

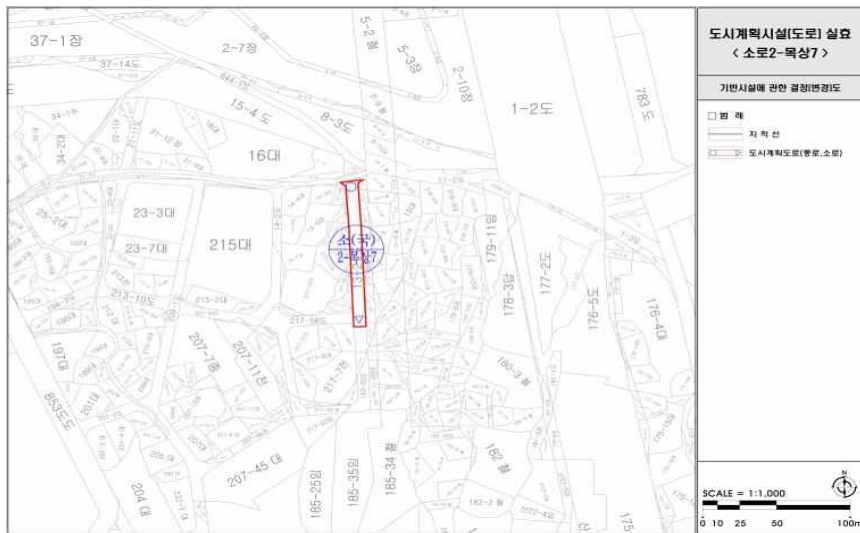


⑧ 소로2-목상7

- 기정

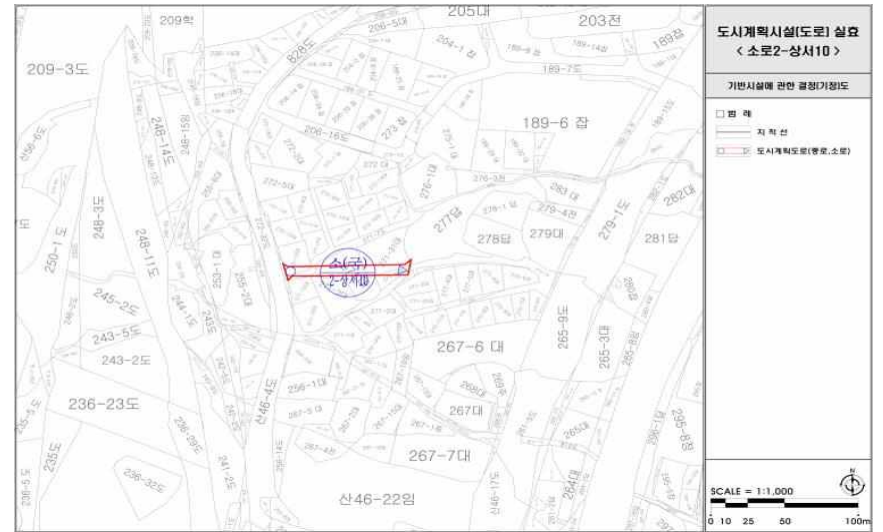


- 변경

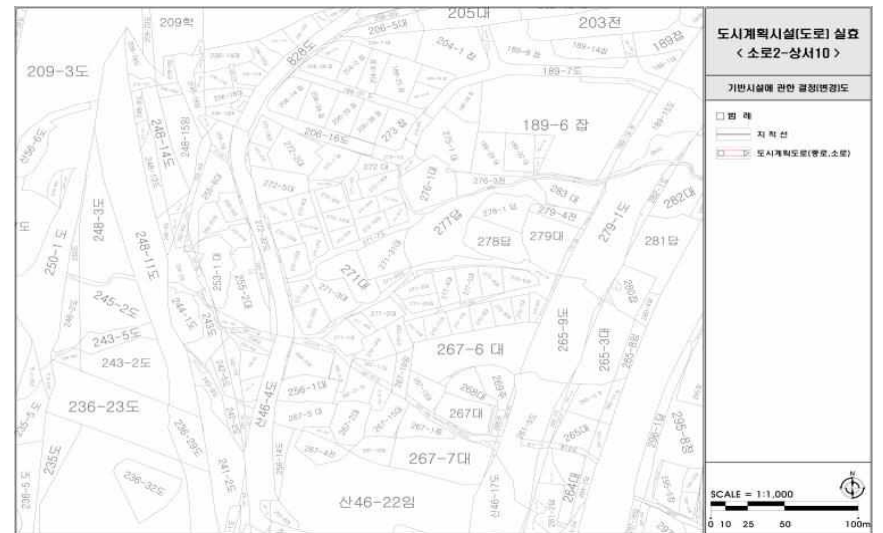


⑨ 소로2-상서10

- 기정

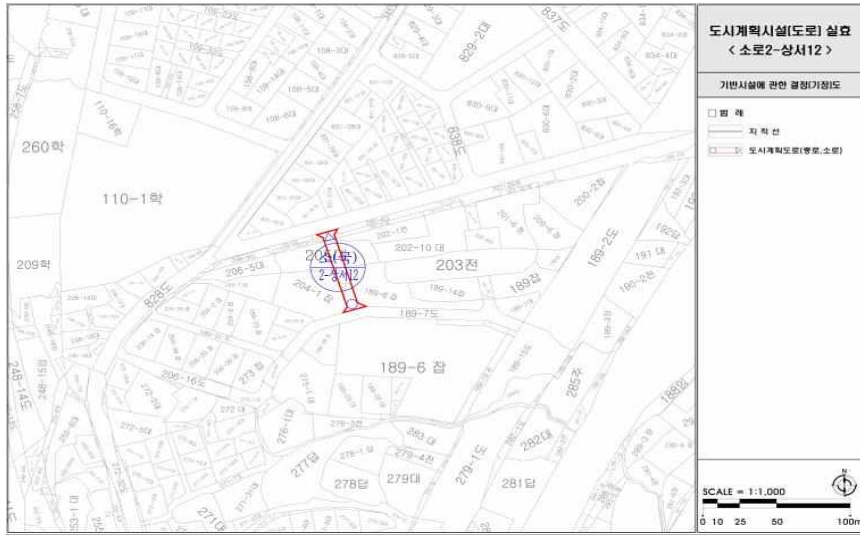


- 변경

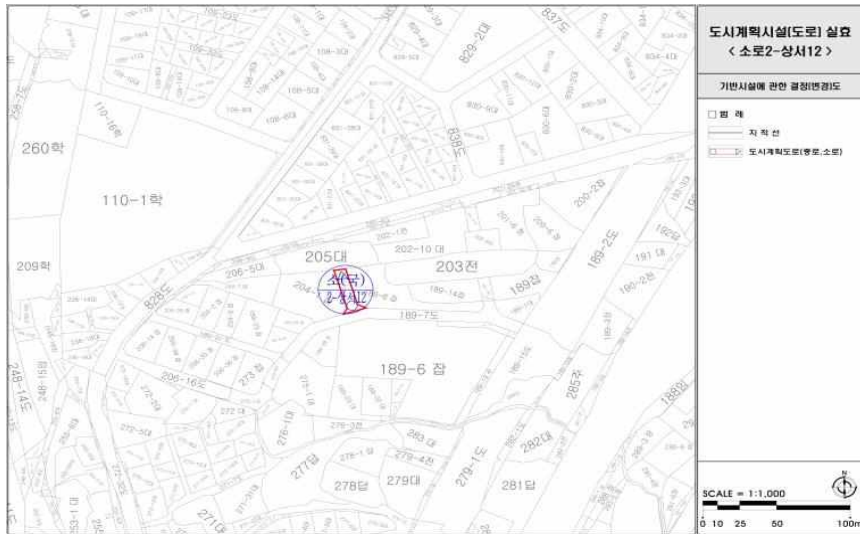


⑩ 소로2-상서12

- 기정

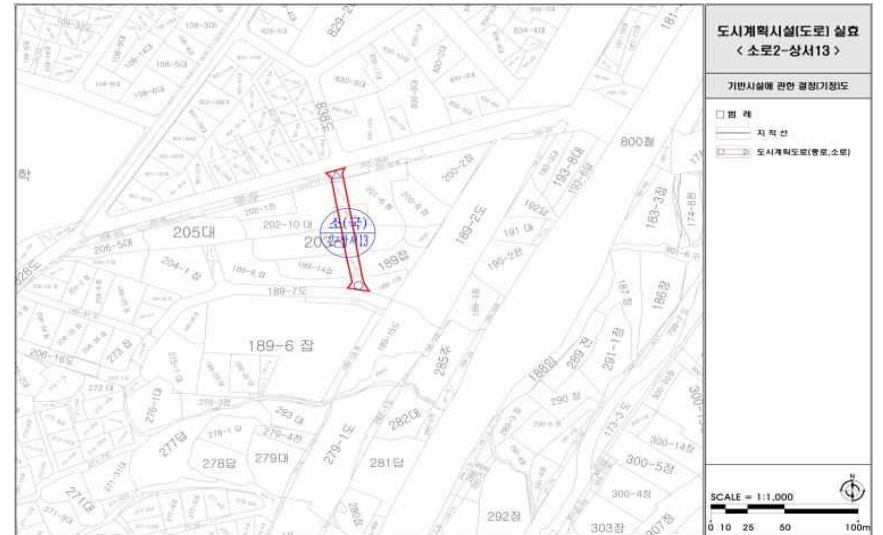


- 변경

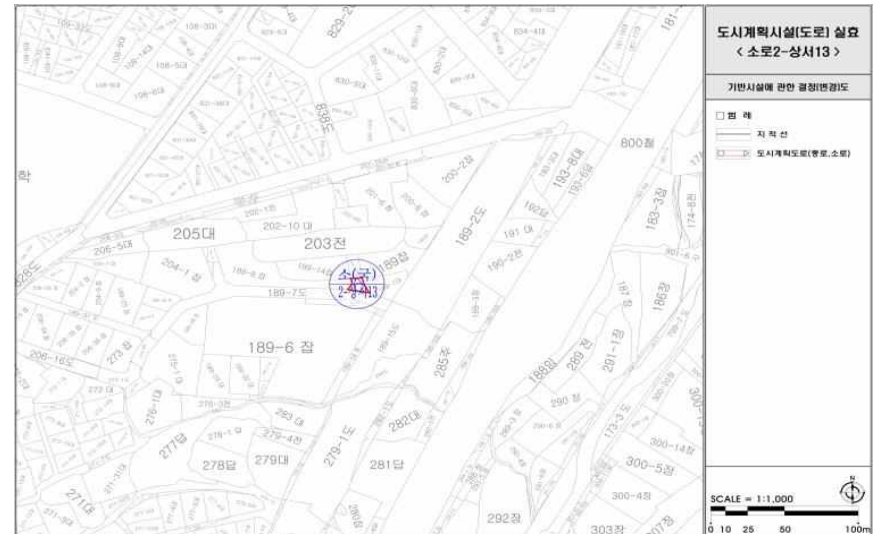


⑪ 소로2-상서13

- 기정

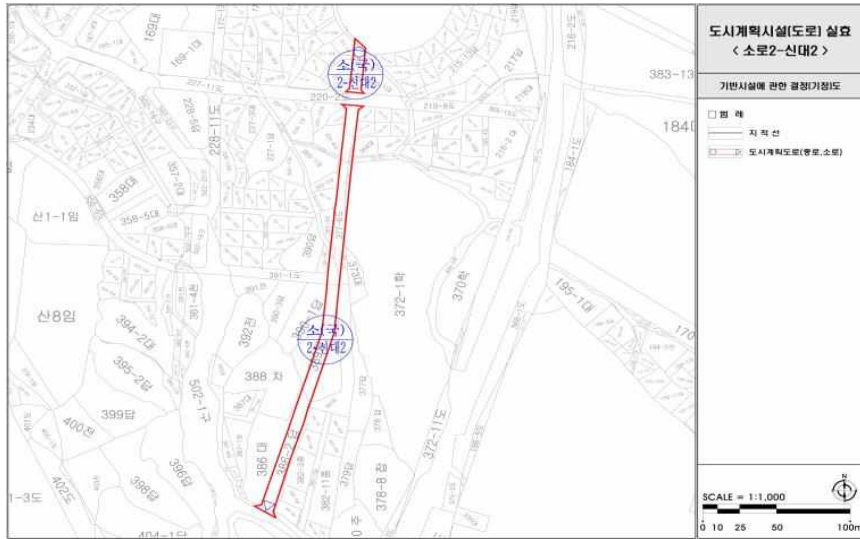


- 변경

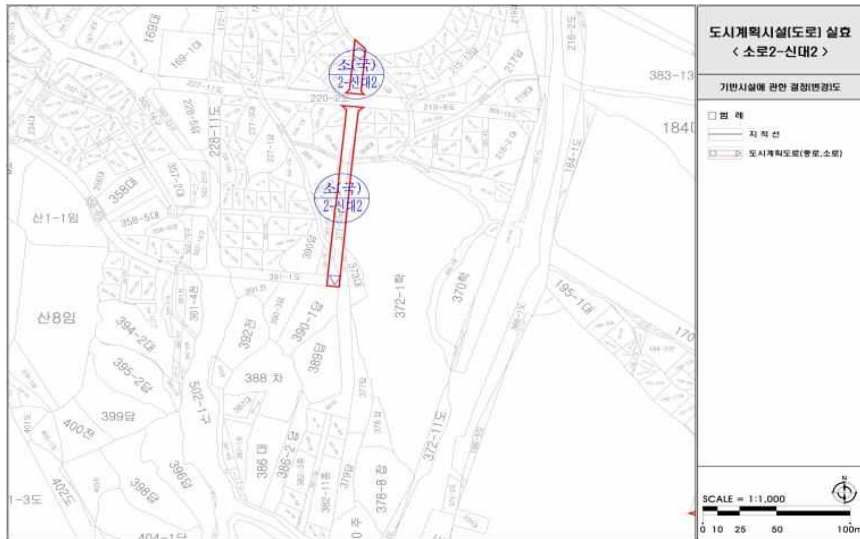


⑫ 소로2-신대2

- 기정

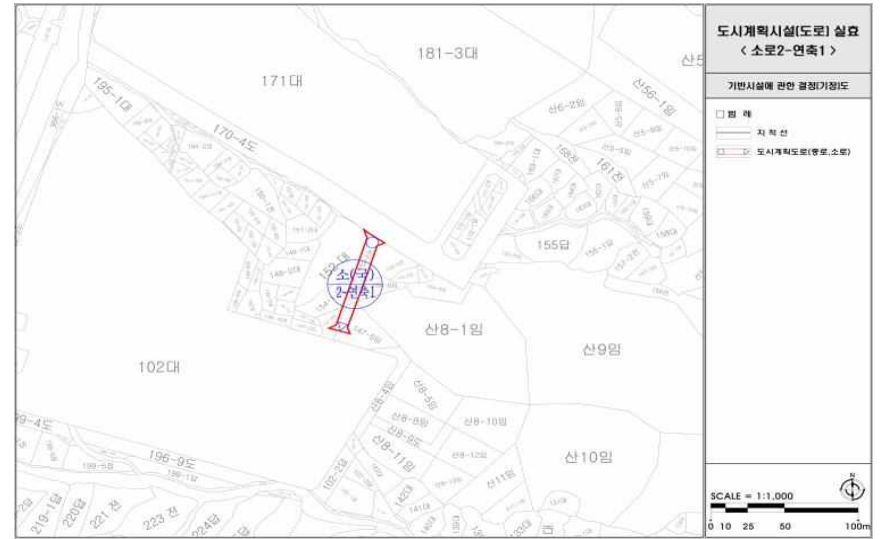


- 변경

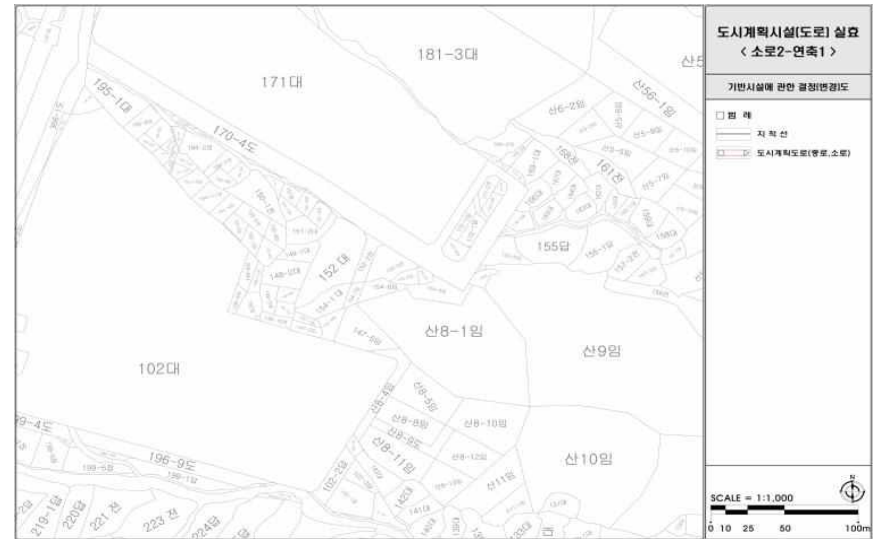


⑬ 소로2-연축1

- 기정

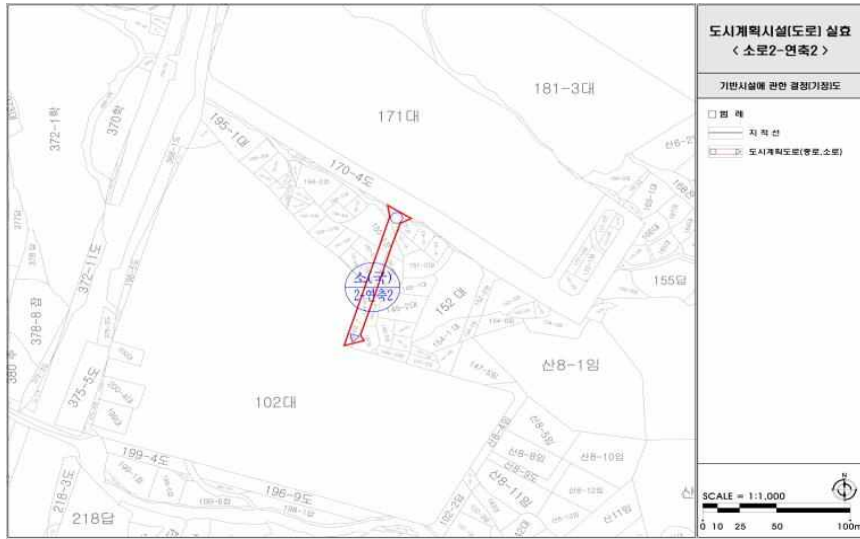


- 변경

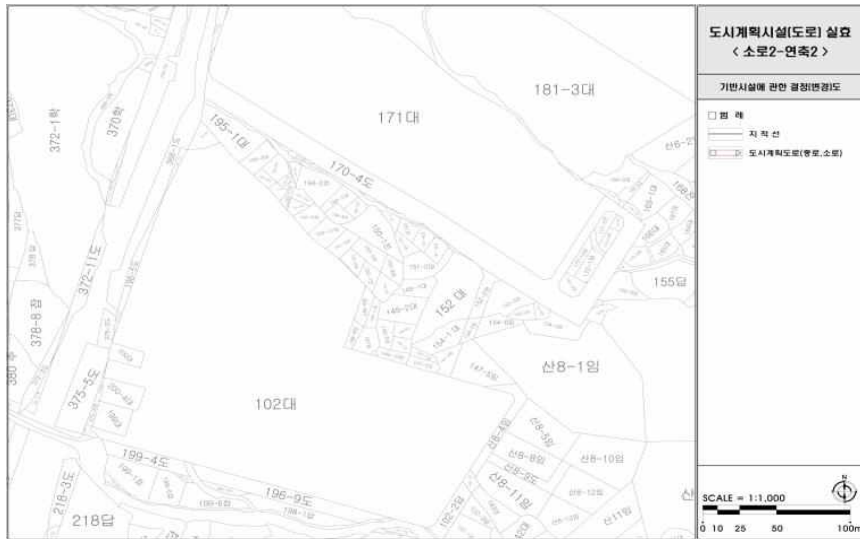


⑭ 소로2-연축2

- 기정



- 변경



⑮ 소로2-연축4

- 기정

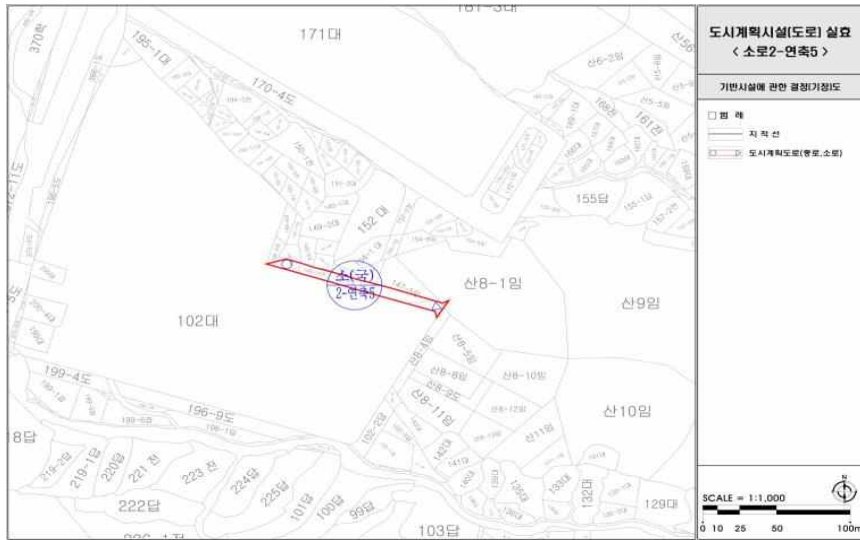


- 변경

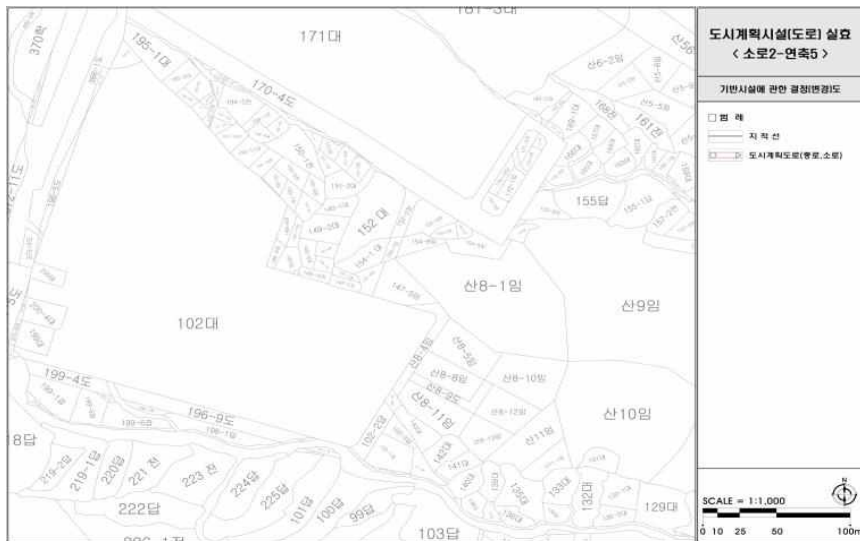


⑩ 소로2-연축5

- 기정

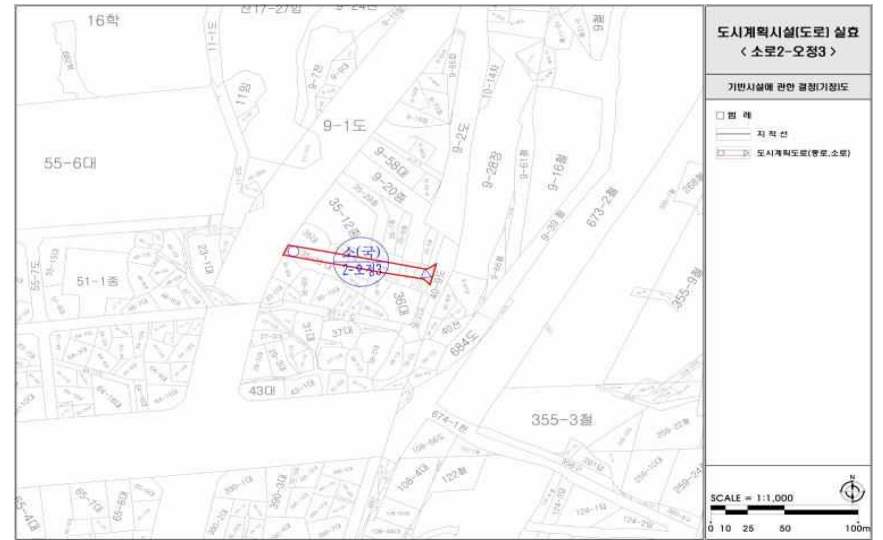


- 변경

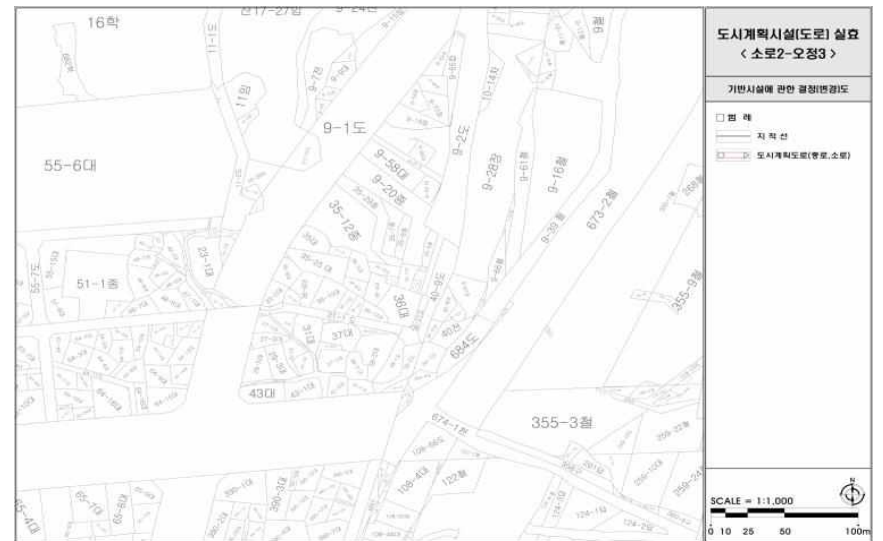


⑪ 소로2-오정3

- 기정

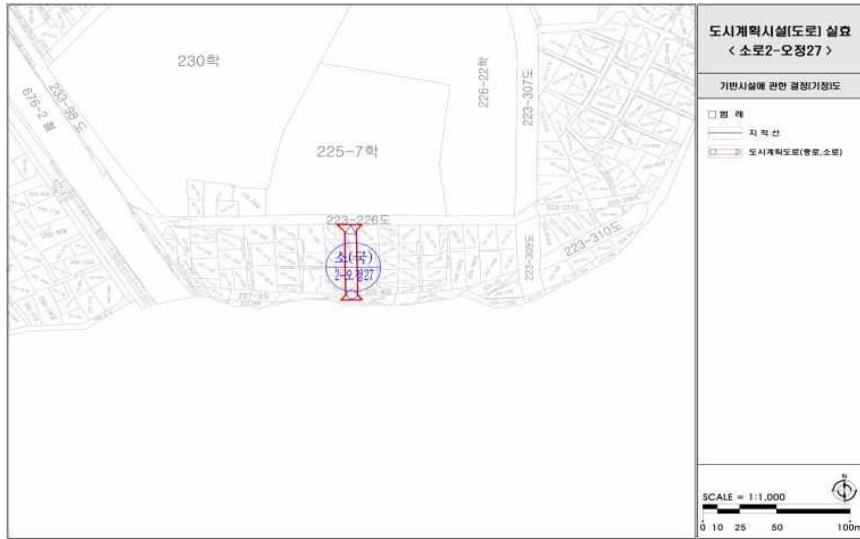


- 변경

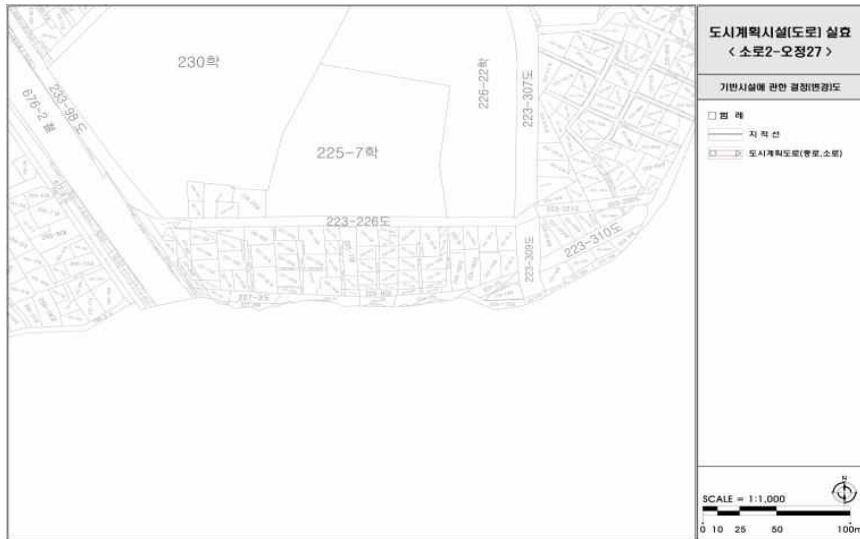


⑱ 소로2-오정27

- 기정



- 변경

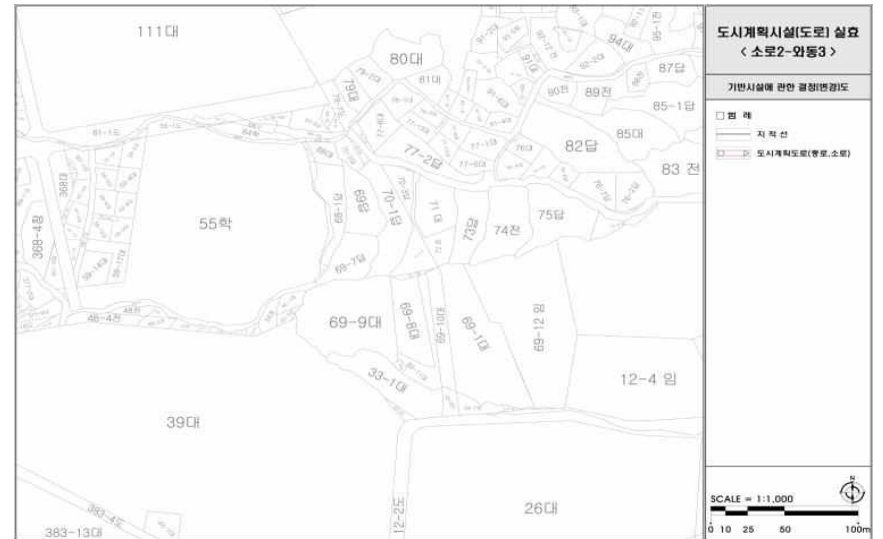


⑲ 소로2-와동3

- 기정

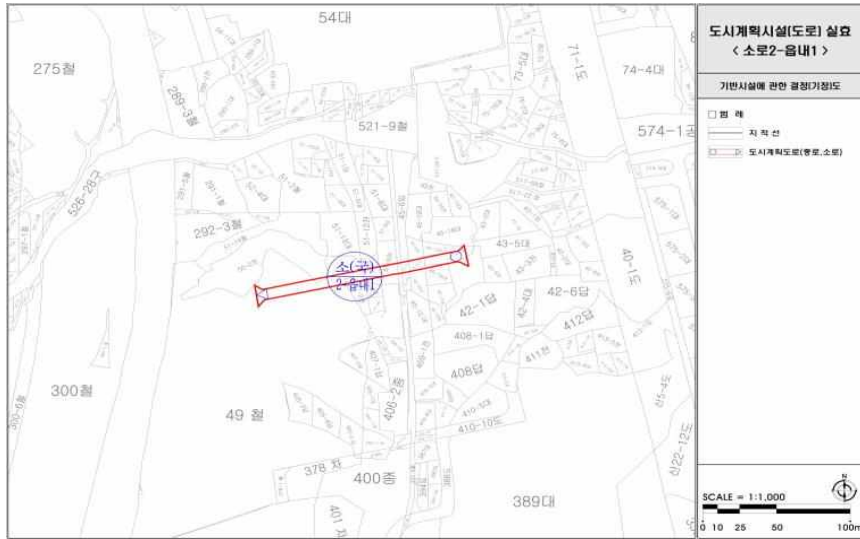


- 변경

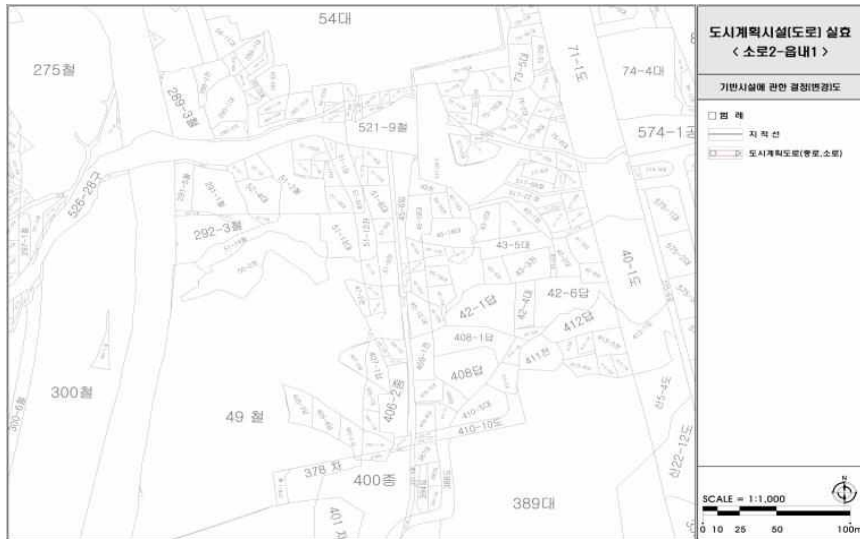


㉔ 소로2-읍내1

- 기정

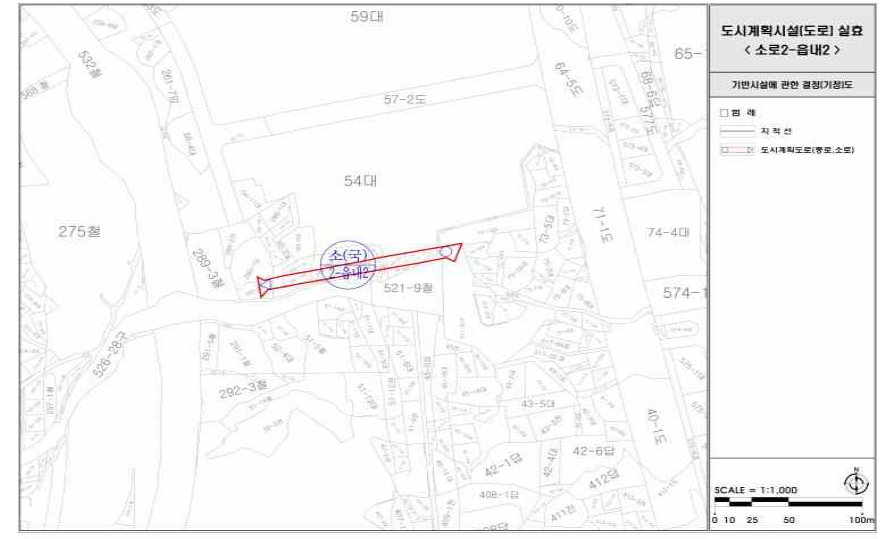


- 변경

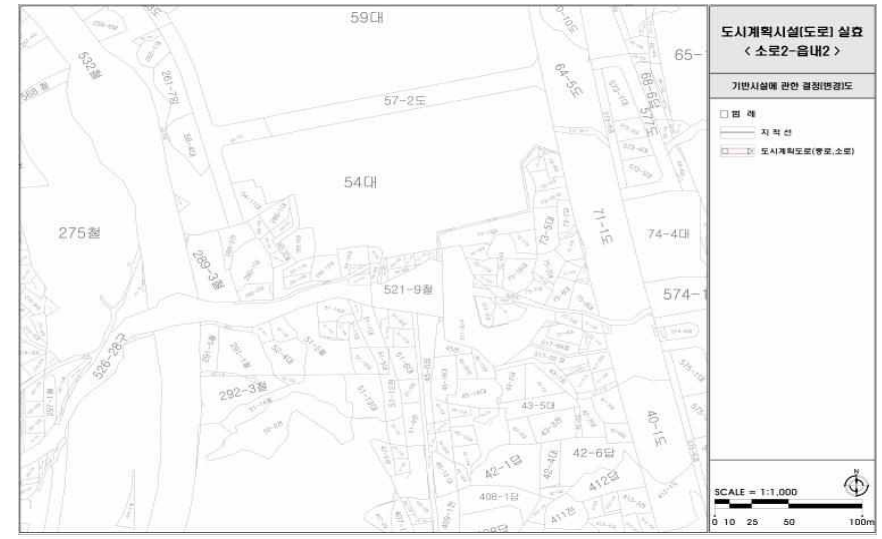


㉕ 소로2-읍내2

- 기정

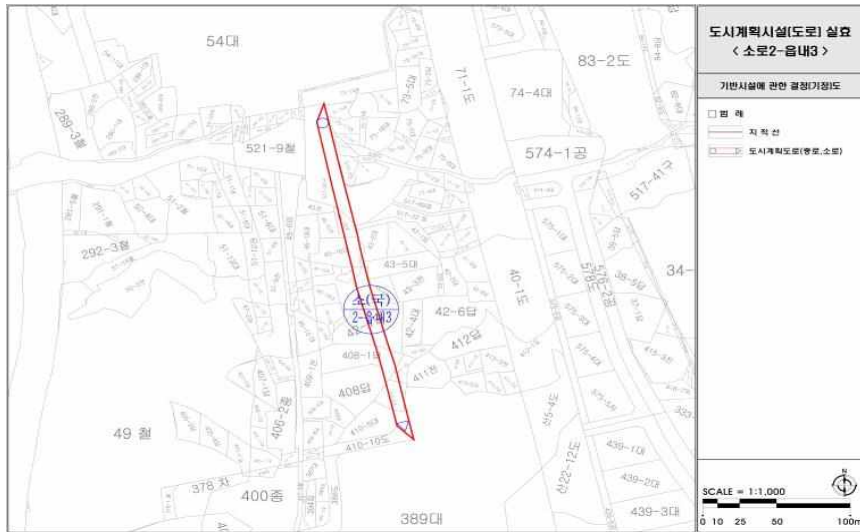


- 변경

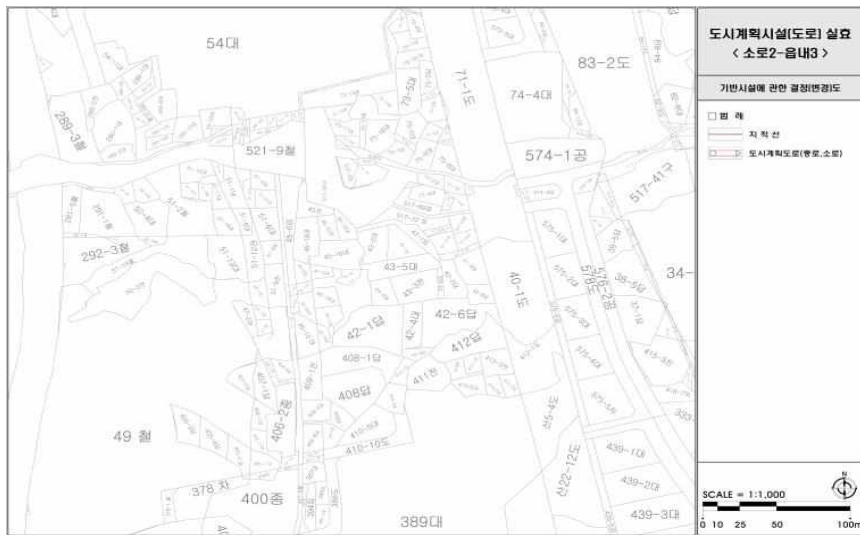


㉔ 소로2-읍내3

- 기정



- 변경

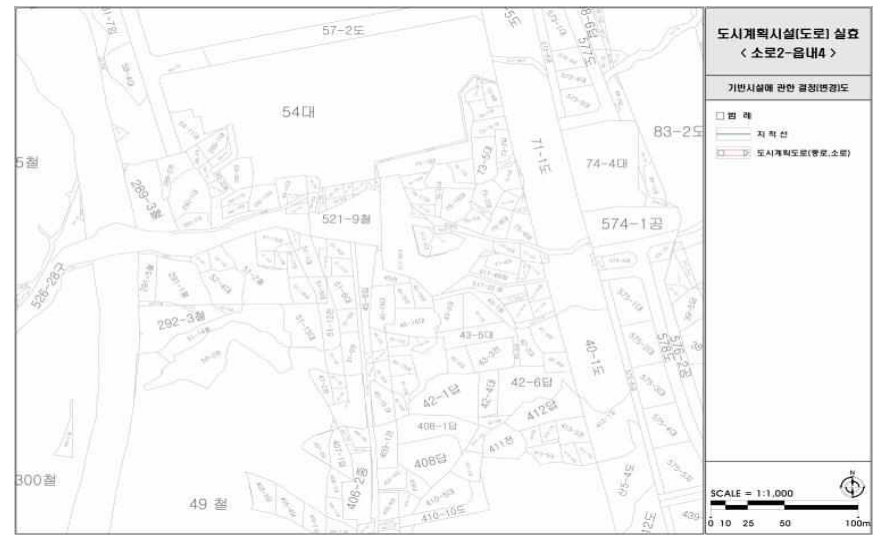


㉕ 소로2-읍내4

- 기정

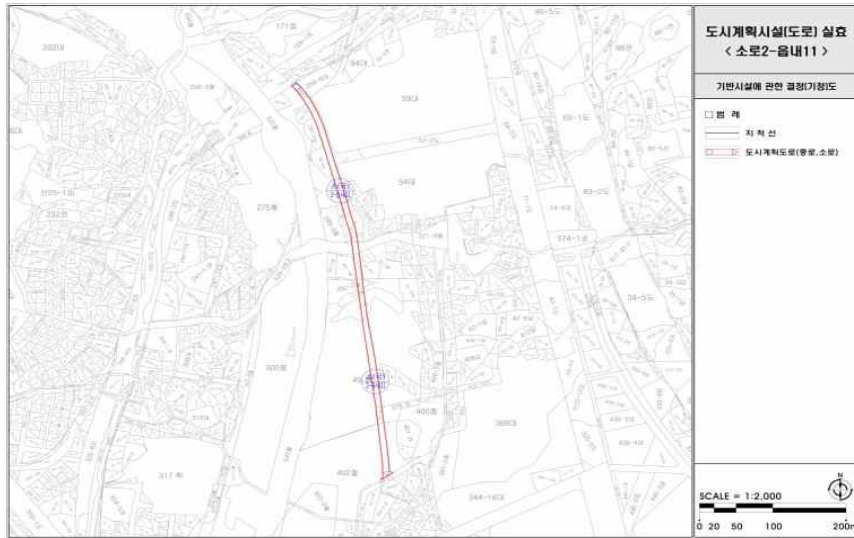


- 변경

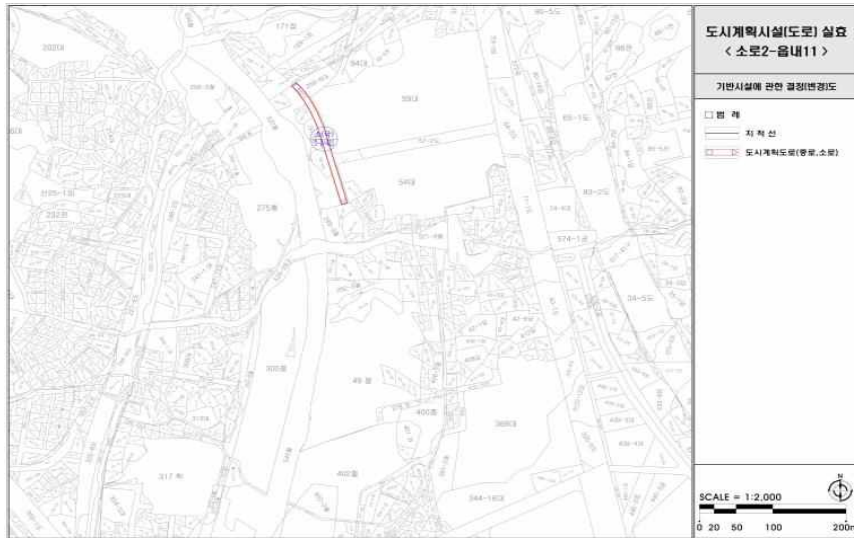


㉔ 소로2-읍내11

- 기정



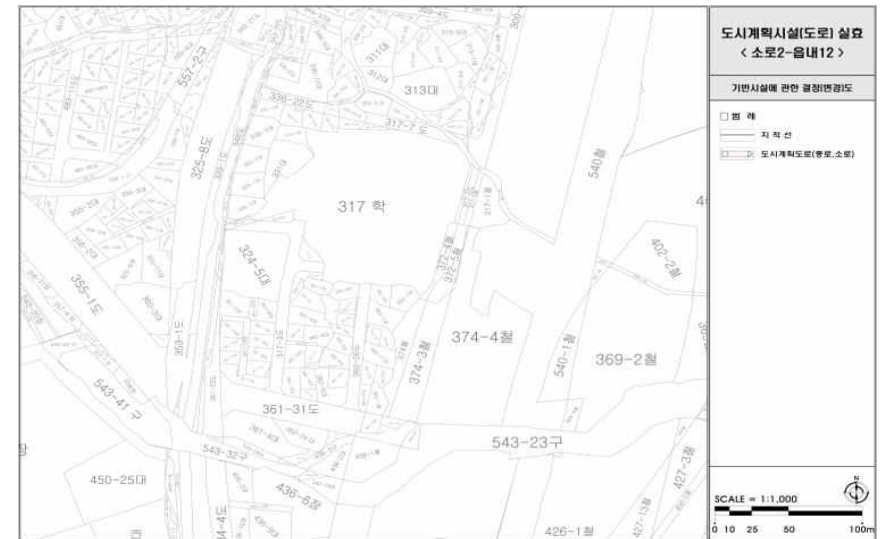
- 변경



- 기정



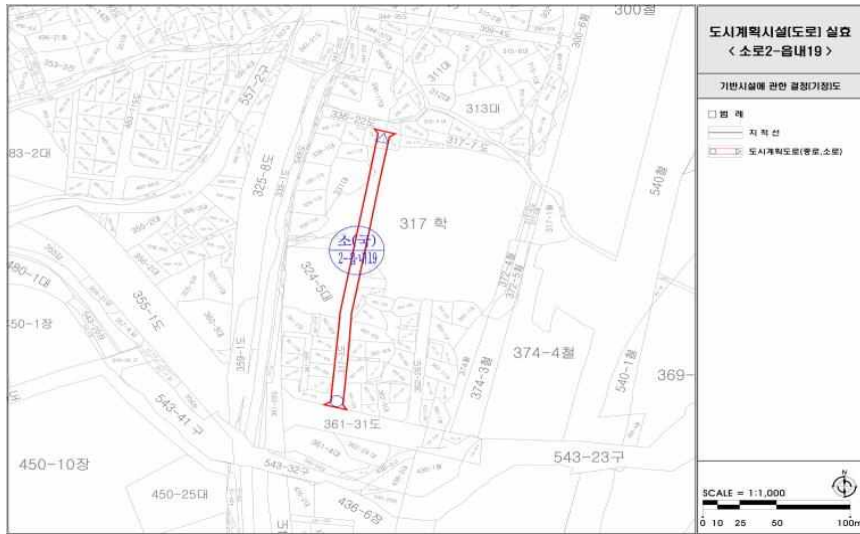
- 변경



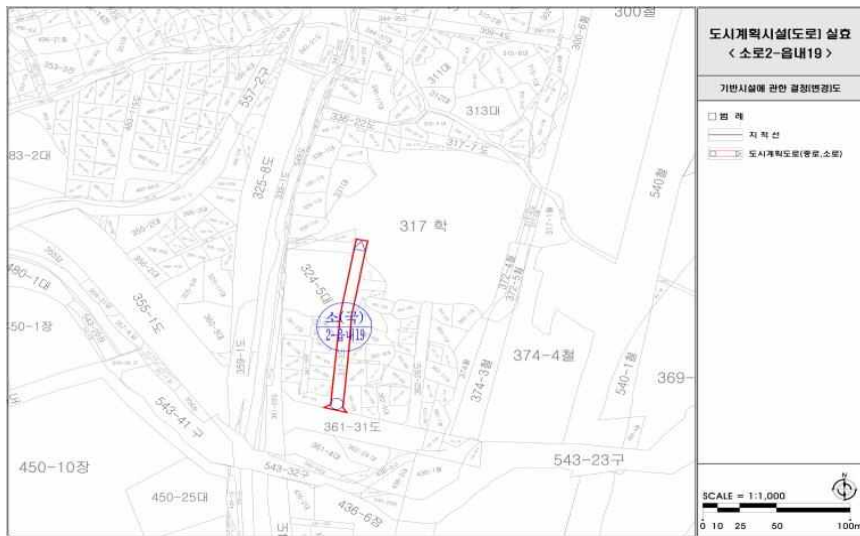
㉕ 소로2-읍내12

㉔ 소로2-읍내19

- 기정

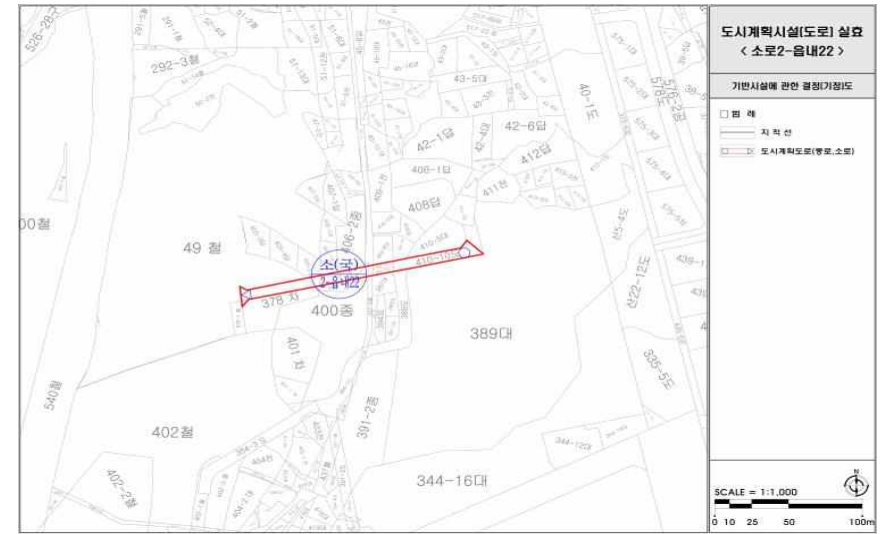


- 변경

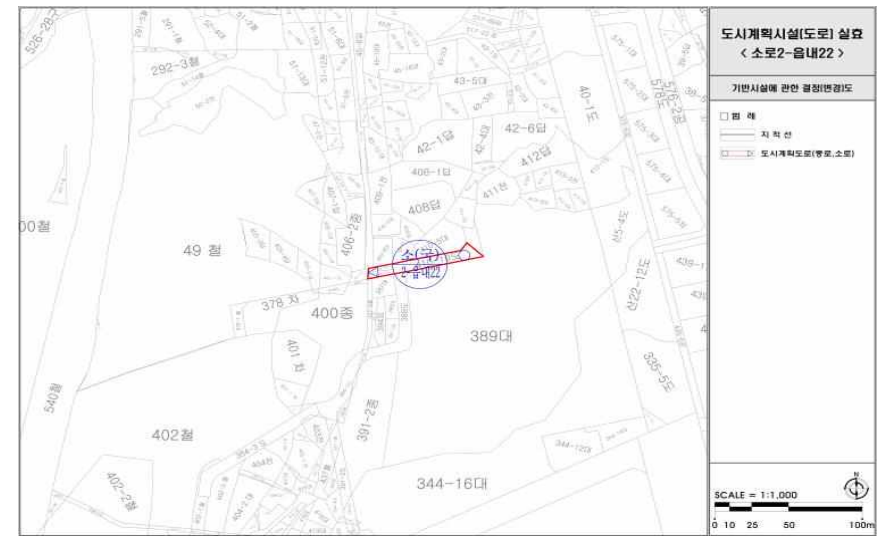


㉕ 소로2-읍내22

- 기정

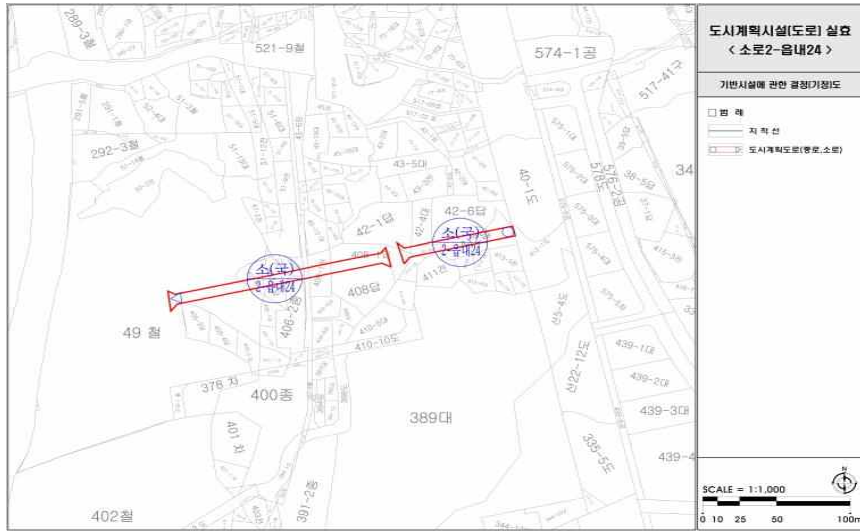


- 변경

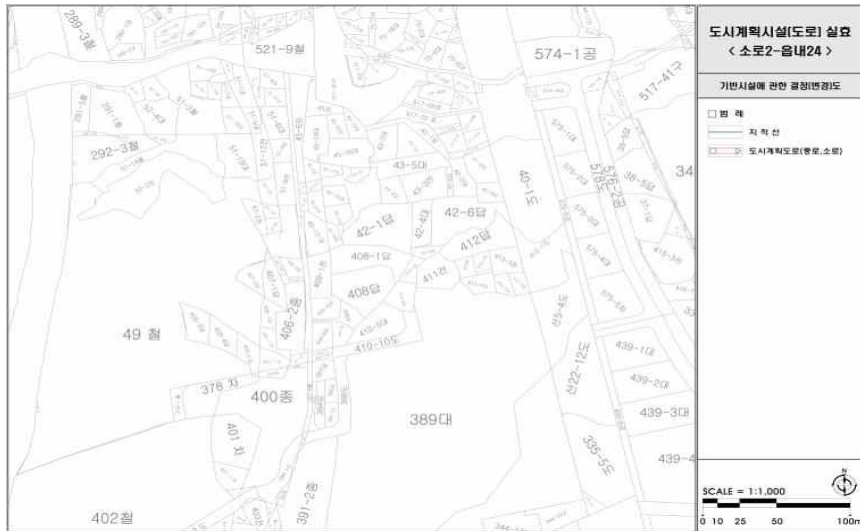


㉘ 소로2-읍내24

- 기정

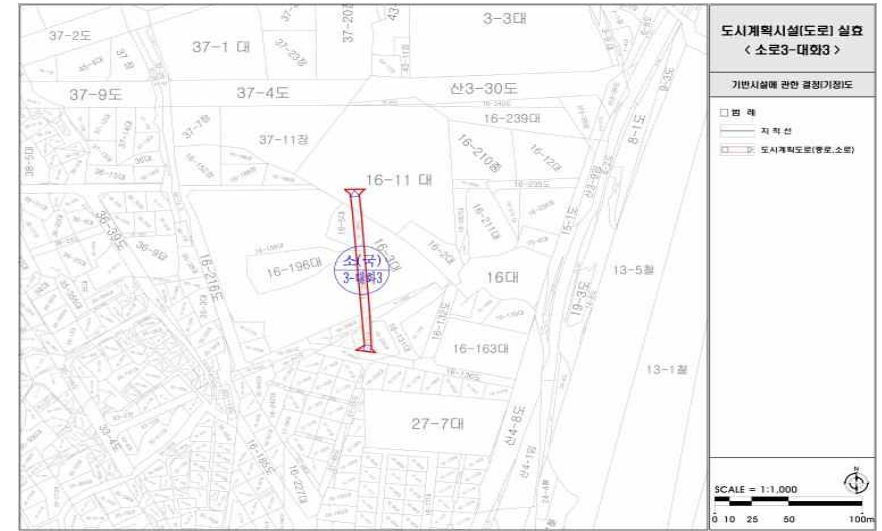


- 변경

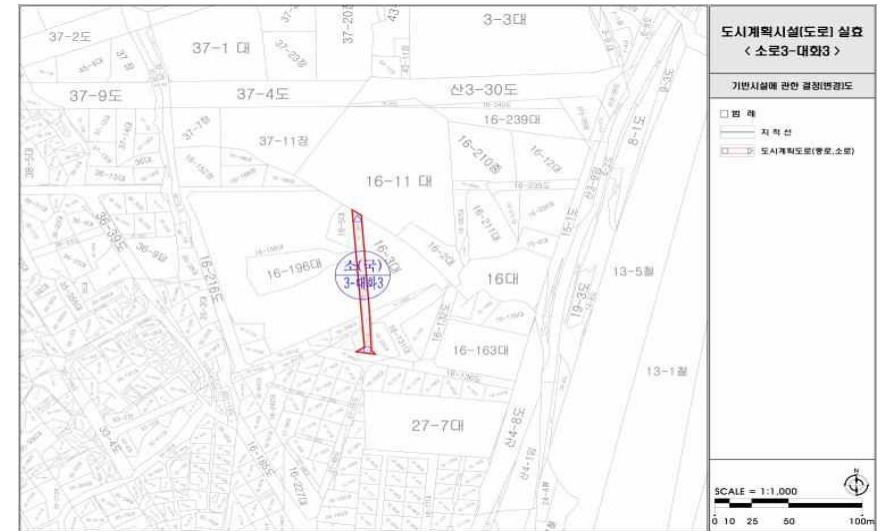


㉙ 소로3-대화3

- 기정

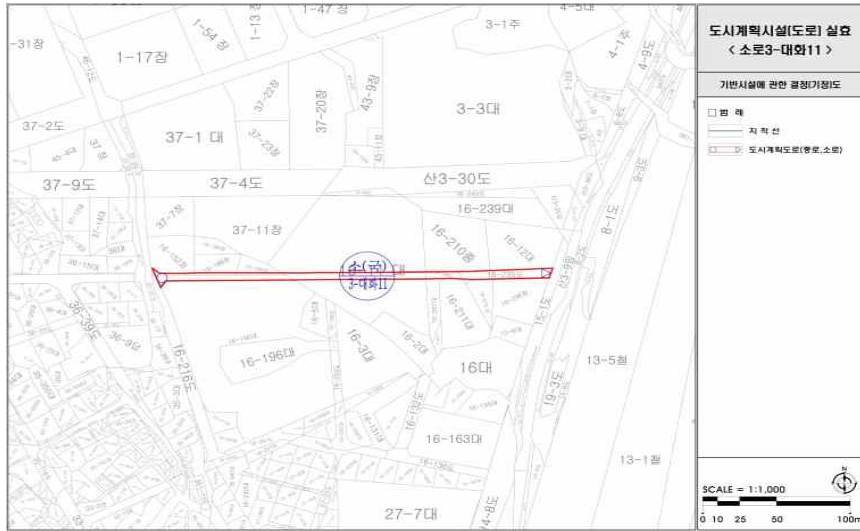


- 변경



㉔ 소로3-대화11

- 기정

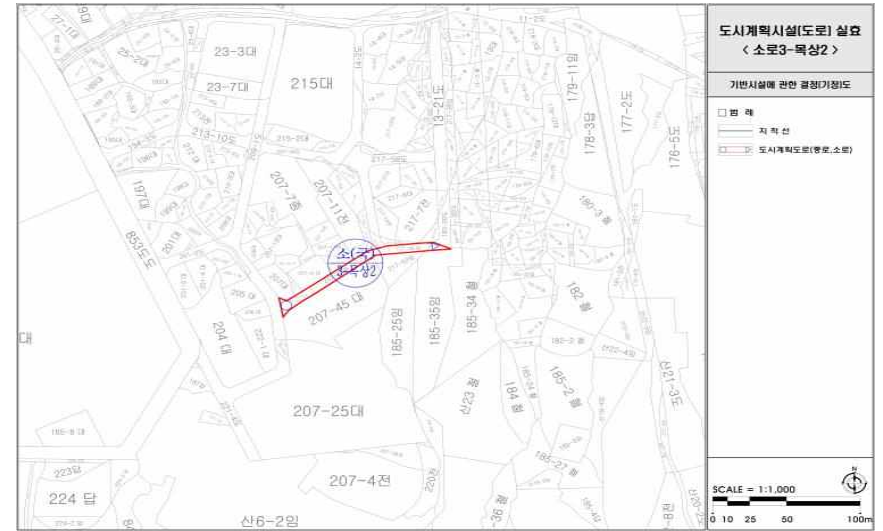


- 변경



㉕ 소로3-목상2

- 기정

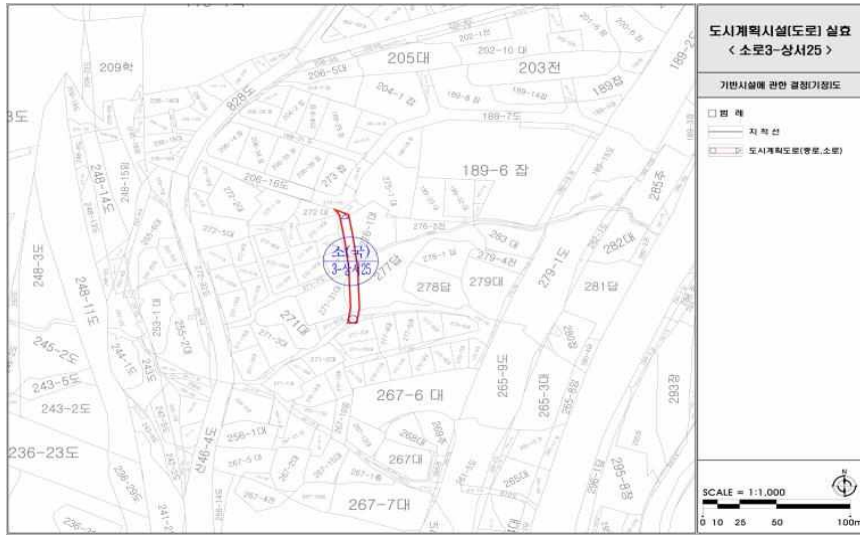


- 변경

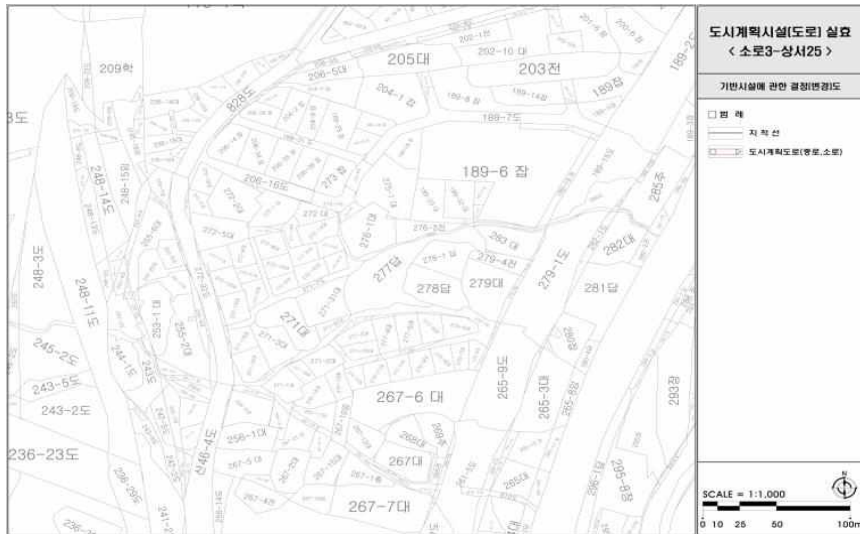


㉔ 소로3-상서25

- 기정

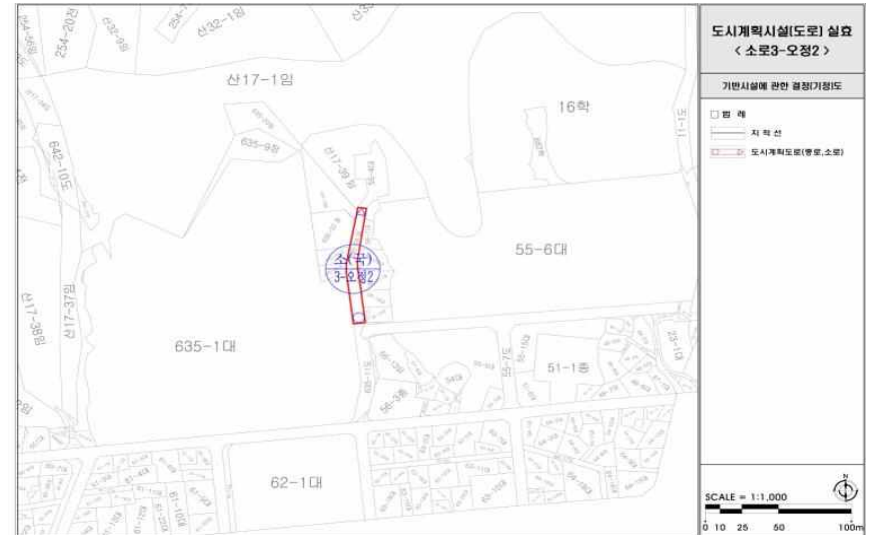


- 변경

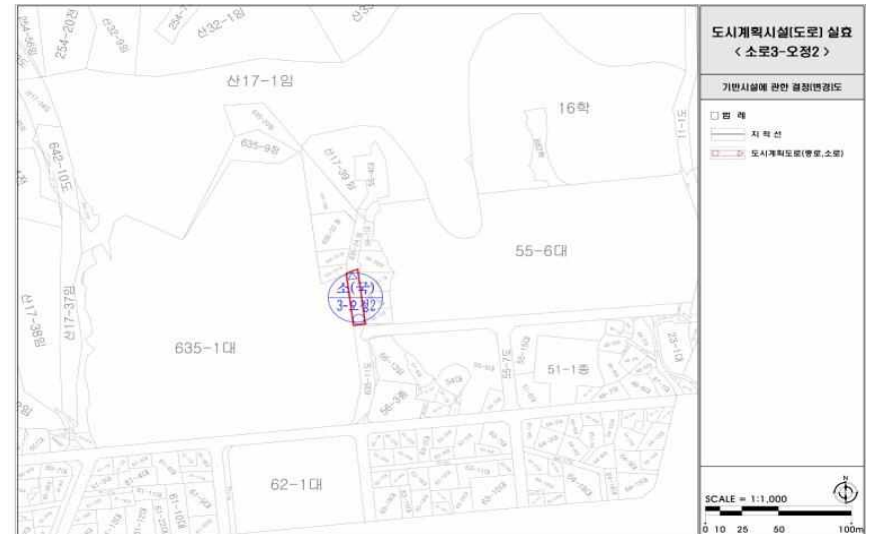


㉕ 소로3-오정2

- 기정

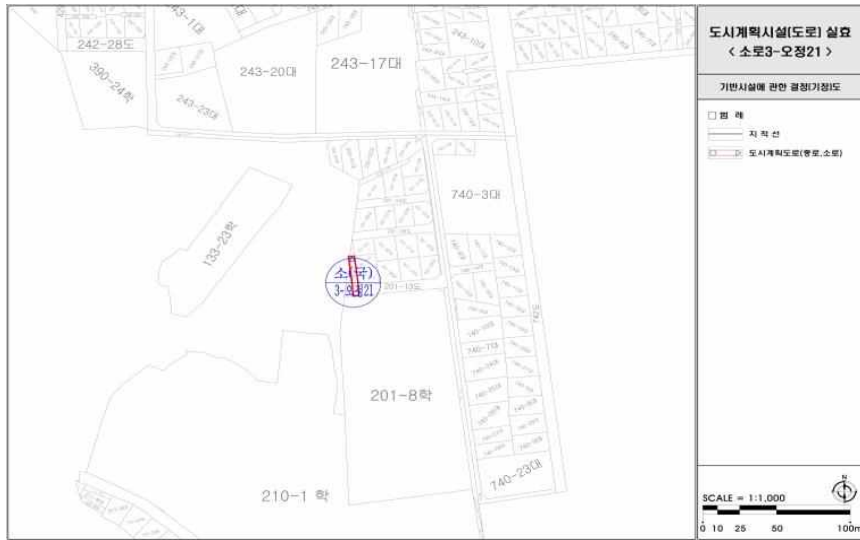


- 변경



㉔ 소로3-오정21

- 기정

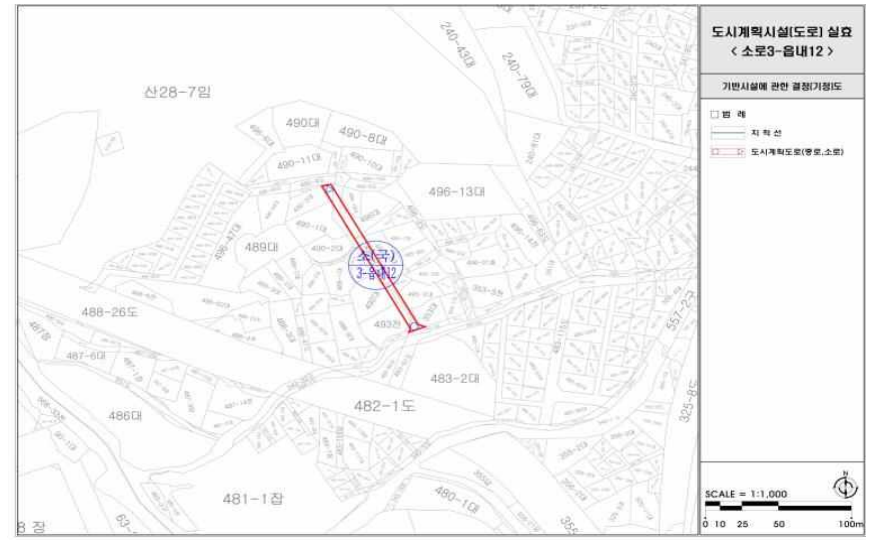


- 변경

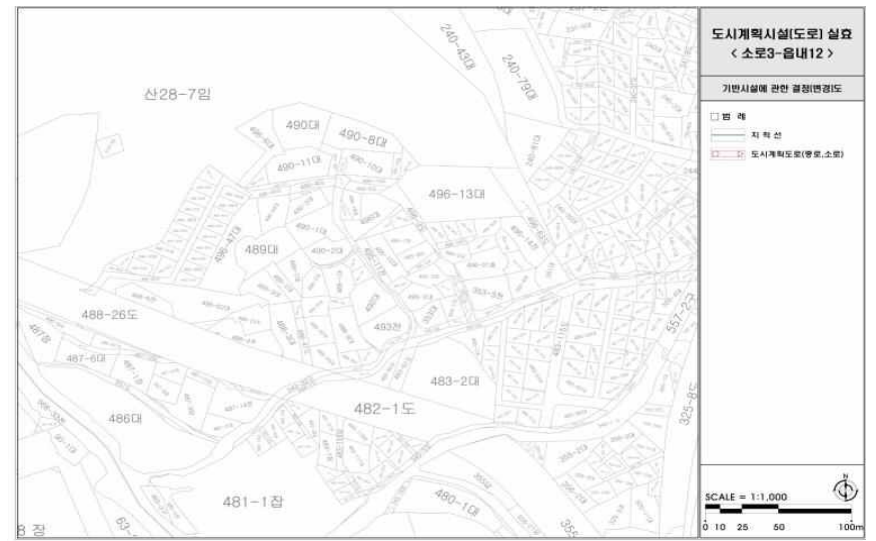


㉕ 소로3-읍내12

- 기정



- 변경



공인(전자이미지공인) 등록·폐기 공고









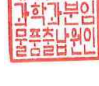
「대전광역시 대덕구 공인조례」 제8조의 규정에 의거 등록 및 폐기 공인(전자 이미지공인)을 다음과 같이 공고합니다.

2020년 7월 1일










대전광역시 대덕구청장


1. 공인(전자이미지공인) 등록·폐기일자 : 2020. 7. 1.(수)
2. 공인(전자이미지공인) 등록·폐기내역 : 37개(등록 23개 / 폐기 14개)

연번	구분	공인명	서체 및 규격	인영	변경일자	사유
1	공인등록	대덕구문화관광체육과 분입재무관인	훈민정음체 / 2.0cm 정방형		2020. 7. 1.	조직개편
2	공인등록	대덕구문화관광체육과 분입정수관인	훈민정음체 / 2.0cm 정방형		2020. 7. 1.	조직개편
3	공인등록	대덕구문화관광체육과 분입물품출납원인	훈민정음체 / 1.8cm 정방형		2020. 7. 1.	조직개편
4	공인등록	대덕구문화관광체육과 일상경비출납원인	훈민정음체 / 1.8cm 정방형		2020. 7. 1.	조직개편

연번	구분	공인명	서체 및 규격	인영	변경일자	사유
5	공인등록	대덕구문화관광체육과 물품운용관인	훈민정음체 / 2.0cm 정방형		2020. 7. 1.	조직개편
6	공인등록	대덕구경제정책과 분입재무관인	훈민정음체 / 2.0cm 정방형		2020. 7. 1.	조직개편
7	공인등록	대덕구경제정책과 분입정수관인	훈민정음체 / 2.0cm 정방형		2020. 7. 1.	조직개편
8	공인등록	대덕구경제정책과 분입물품출납원인	훈민정음체 / 1.8cm 정방형		2020. 7. 1.	조직개편
9	공인등록	대덕구경제정책과 일상경비출납원인	훈민정음체 / 1.8cm 정방형		2020. 7. 1.	조직개편
10	공인등록	대덕구경제정책과 물품운용관인	훈민정음체 / 2.0cm 정방형		2020. 7. 1.	조직개편
11	공인등록	대덕구에너지과학과 분입재무관인	훈민정음체 / 2.0cm 정방형		2020. 7. 1.	조직개편
12	공인등록	대덕구에너지과학과 분입정수관인	훈민정음체 / 2.0cm 정방형		2020. 7. 1.	조직개편
13	공인등록	대덕구에너지과학과 분입물품출납원인	훈민정음체 / 1.8cm 정방형		2020. 7. 1.	조직개편

연번	구분	공인명	서체 및 규격	인영	변경일자	사유
14	공인등록	대덕구에너지과학과 일상경비출납원인	훈민정음체 / 1. 8cm 정방형		2020. 7. 1.	조직개편
15	공인등록	대덕구에너지과학과 물품운용관인	훈민정음체 / 2. 0cm 정방형		2020. 7. 1.	조직개편
16	공인등록	대덕구보건소보건 행정과분임재무관인	훈민정음체 / 2. 0cm 정방형		2020. 7. 1.	조직개편
17	공인등록	대덕구보건소보건 행정과분임정수관인	훈민정음체 / 2. 0cm 정방형		2020. 7. 1.	조직개편
18	공인등록	대덕구보건소보건행정과 분임물품출납원인	훈민정음체 / 1. 8cm 정방형		2020. 7. 1.	조직개편
19	공인등록	대덕구보건소보건행정과 일상경비출납원인	훈민정음체 / 1. 8cm 정방형		2020. 7. 1.	조직개편
20	공인등록	대덕구보건소건강 정책과분임재무관인	훈민정음체 / 2. 0cm 정방형		2020. 7. 1.	조직개편
21	공인등록	대덕구보건소건강 정책과분임정수관인	훈민정음체 / 2. 0cm 정방형		2020. 7. 1.	조직개편
22	공인등록	대덕구보건소건강정책과 분임물품출납원인	훈민정음체 / 1. 8cm 정방형		2020. 7. 1.	조직개편

연번	구분	공인명	서체 및 규격	인영	변경일자	사유
23	공인등록	대덕구보건소건강정책과 일상경비출납원인	훈민정음체 / 1. 8cm 정방형		2020. 7. 1.	조직개편
24	공인폐기	대덕구문화체육과 분임재무관인	훈민정음체 / 2. 0cm 정방형		2020. 7. 1.	조직개편
25	공인폐기	대덕구문화체육과 분임정수관인	훈민정음체 / 2. 0cm 정방형		2020. 7. 1.	조직개편
26	공인폐기	대덕구문화체육과 분임물품출납원인	훈민정음체 / 1. 8cm 정방형		2020. 7. 1.	조직개편
27	공인폐기	대덕구문화체육과 일상경비출납원인	훈민정음체 / 1. 8cm 정방형		2020. 7. 1.	조직개편
28	공인폐기	대덕구문화체육과 물품운용관인	훈민정음체 / 2. 0cm 정방형		2020. 7. 1.	조직개편
29	공인폐기	대덕구에너지경제과 분임재무관인	훈민정음체 / 2. 0cm 정방형		2020. 7. 1.	조직개편
30	공인폐기	대덕구에너지경제과 분임정수관인	훈민정음체 / 2. 0cm 정방형		2020. 7. 1.	조직개편
31	공인폐기	대덕구에너지경제과 분임물품출납원인	훈민정음체 / 1. 8cm 정방형		2020. 7. 1.	조직개편

연번	구분	공인명	서체 및 규격	인영	변경일자	사유
32	공인 폐기	대덕구에너지경제과 일상경비출납원인	훈민정음체 / 1. 8cm 정방형		2020. 7. 1.	조직개편
33	공인 폐기	대덕구에너지경제과 물품운용관인	훈민정음체 / 2. 0cm 정방형		2020. 7. 1.	조직개편
34	공인 폐기	대덕구보건소 분입재무관인	한글전서체 / 2.0cm 정방형		2020. 7. 1.	조직개편
35	공인 폐기	대덕구보건소 분입정수관인	한글전서체 / 1.8cm 정방형		2020. 7. 1.	조직개편
36	공인 폐기	대덕구보건소 분입물품출납원인	한글전서체 / 1.8cm 정방형		2020. 7. 1.	조직개편
37	공인 폐기	대덕구보건소 일상경비출납원인	한글전서체 / 1.8cm 정방형		2020. 7. 1.	조직개편